



## Tumore del retto (ICD-10 = C 19-21) Rectum cancer

**Trend recenti.** L'attuale trend dell'incidenza è stabile in entrambi i sessi, in continuità con quello osservato negli ultimi 20 anni. I tassi di mortalità, in entrambi i sessi, mostrano una tendenza alla riduzione, già evidenziata precedentemente.

**Frequenza.** Nel 2003-2005, tra gli uomini il tumore del retto ha rappresentato il 4,4% della diagnosi tumorali mentre tra le donne il 4,1%. Il tumore del retto rappresenta il 2,9% di tutti i decessi per cancro nella popolazione maschile (3,1% in quella femminile).

**Incidenza.** Nell'area AIRTUM, il tasso d'incidenza grezzo medio annuo (2003-2005) è 30,2 casi per 100.000 uomini e 22,0 per 100.000 donne.

**Mortalità.** Secondo i dati Istat del 2006, il cancro del retto ha causato in Italia 2.516 decessi tra gli uomini e 1.878 tra le donne.

**Invecchiamento.** Nella popolazione maschile, la variazione nel tasso grezzo di incidenza osservata tra il 1998 ed il 2005 (APC +1,3) è attribuibile all'invecchiamento per l'85% mentre nella popolazione femminile (APC del tasso grezzo +1,9%) la quota attribuibile all'invecchiamento è pari al 47%.

**Differenze.** L'attuale tendenza dell'incidenza non è uniformemente distribuita per età ed è in crescita tra le donne di 50-69 anni. La mortalità è omogeneamente in flessione. Incidenza e mortalità sono più basse nel Sud e nelle Isole.

**Recent trends.** The current incidence trend is stable in both sexes, and is in keeping with that observed over the last 20 years. Mortality rates, both in men and women, are decreasing, as observed in previous years.

**Frequency.** In 2003-2005, colorectal cancer ranked 3<sup>rd</sup> as to number of incident cases in the male population, in particular rectal cancer accounted for 4.4% of cancer incidence, excluding non-melanoma skin cancers. Among women colorectal cancer ranked 2<sup>nd</sup> as to number of incident cases and rectal cancer accounted for 4.1%. The disease accounted for 2.9% of all cancer deaths in the male population (females 3.1%), excluding non-melanoma skin cancer.

**Incidence.** In the AIRTUM area, the current average annual (2003-2005) crude incidence rate was 30.2 per 100,000 males and 22.0 per 100,000 females.

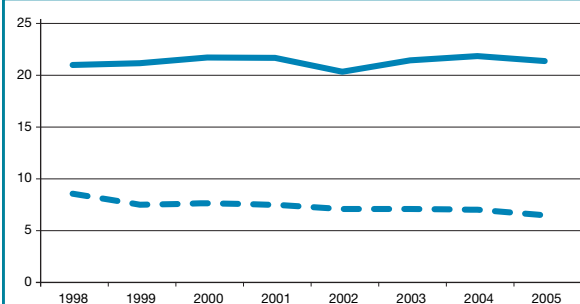
**Mortality.** In Italy, according to the 2006 Istat data, rectal cancer caused 2,516 deaths among males and 1,878 among females.

**Ageing.** Eighty-five percent of the change in crude incidence rate observed between 1998 and 2005 in the male population (APC +1.3) and 47% of the +1.9% annual increase among women is due to ageing.

**Differences.** The current trend in incidence is not uniformly distributed by age and it is increasing among female aged 50-69. Mortality is uniformly decreasing. Incidence and mortality are lower in the South.

Standardized incidence and mortality rates  
x 100,000

MALE RECTUM CANCER

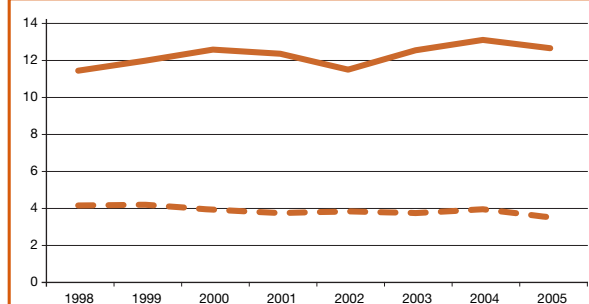


INCIDENCE 1998-2005 APC (95% CI) +0.2 (-0.7 ; 1.1)

MORTALITY 1998-2005 APC (95% CI) -3.1\* (-4.4 ; -1.8)

Standardized incidence and mortality rates  
x 100,000

FEMALE RECTUM CANCER



INCIDENCE 1998-2005 APC (95% CI) +1.3 (-0.2 ; 2.8)

MORTALITY 1998-2005 APC (95% CI) -1.9\* (-3.4 ; -0.5)

