



## TUMORE DEL CORPO DELL'UTERO CORPUS UTERI CANCER



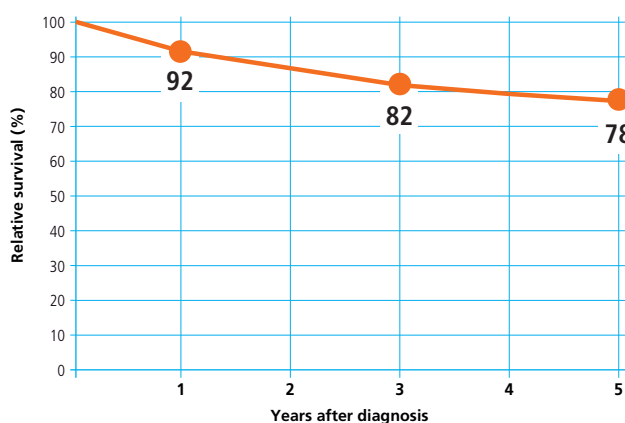
- **Sopravvivenza relativa a 1 anno** dalla diagnosi: 92%  
a 5 anni dalla diagnosi: 78%
- **Sopravvivenza relativa\* a 5 anni dalla diagnosi per area**  
Nord-Ovest: 78%    Centro: 76%    Pool: 76%  
Nord-Est: 76%    Sud: 71%
- **Sopravvivenza relativa a 5 anni dalla diagnosi per età**  
15-44 anni: 90%    65-74 anni: 76%  
45-54 anni: 88%    75-99 anni: 59%  
55-64 anni: 86%
- **Sopravvivenza relativa\* stimata**  
per i pazienti che hanno ricevuto una diagnosi nel 2005-2007 la sopravvivenza stimata a 5, 10, 15 anni è rispettivamente del 77%, 70% e 68%.
- **Sopravvivenza relativa\* condizionata a 5 anni**  
per chi è sopravvissuto un anno dalla diagnosi è pari al 82%  
per chi è sopravvissuto 5 anni è del 92%

\* standardizzata per età

### CORPUS UTERI CANCER

FEMALE

#### RELATIVE SURVIVAL (%), 2000-2004 POOL OF 31 CANCER REGISTRIES

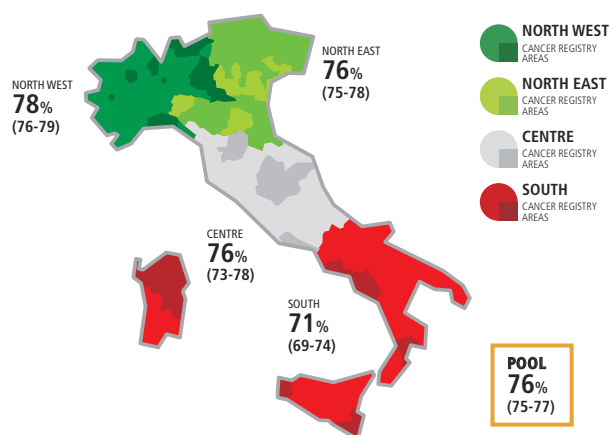


### CORPUS UTERI CANCER

FEMALE

#### 5-YEAR AGE-STANDARDIZED RELATIVE SURVIVAL (%) (CI 95%), BY GEOGRAPHICAL AREA, 2000-2004

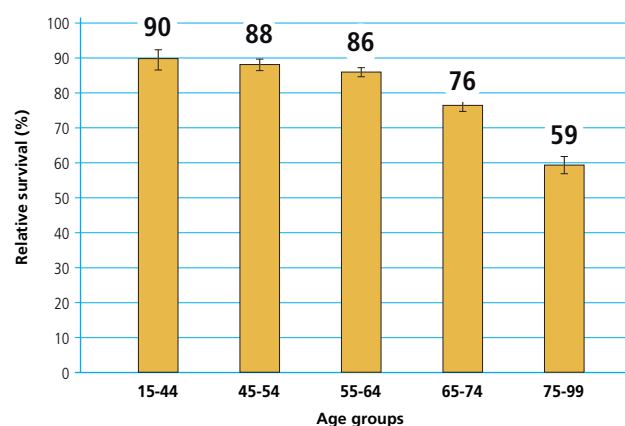
POOL OF 31 CANCER REGISTRIES



### CORPUS UTERI CANCER

FEMALE

#### 5-YEAR RELATIVE SURVIVAL (%) BY AGE, 2000-2004 POOL OF 31 CANCER REGISTRIES

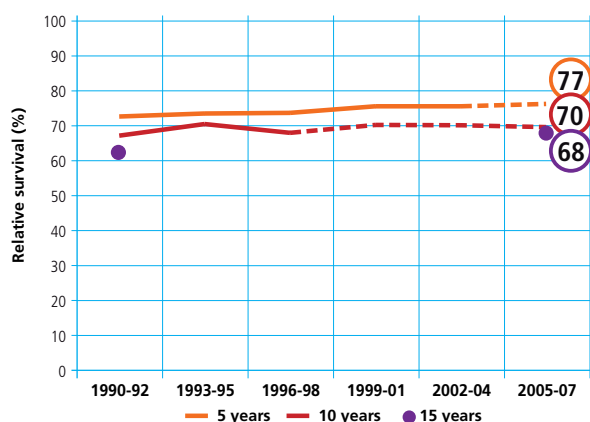


### CORPUS UTERI CANCER

FEMALE

#### TIME TREND OF 5, 10, 15-YEAR AGE-STANDARDIZED RELATIVE SURVIVAL (%)

POOL OF 11 CANCER REGISTRIES



### CORPUS UTERI CANCER

FEMALE

#### CONDITIONAL 5-YEAR AGE-STANDARDIZED RELATIVE SURVIVAL AFTER SURVIVING 1, 5 YEARS

POOL OF 21 CANCER REGISTRIES

