



## XI<sub>d</sub> MELANOMA MELANOMA

15-19 ANNI

I melanomi rappresentano il 7% dei tumori maligni registrati tra gli adolescenti nel pool dei 31 registri della banca dati AIRTUM nel periodo 2003-2008 e quasi un terzo dei tumori epiteliali nella stessa fascia di età.

### INCIDENZA

**Tasso.** I tassi annuali di incidenza sono di 14 casi per milione (IC95% 10-19) tra i ragazzi e 23 casi per milione (IC95% 18-29) tra le ragazze.

**Rischio cumulativo.** Il rischio di sviluppare un melanoma fino a 19 anni di età è dello 0,12‰ (IC95% 0,10-0,13).

**Area geografica.** Nel periodo 2003-2008, tassi di incidenza simili sono stati riportati nelle diverse aree del Centro-Nord, con un'incidenza compresa tra 17 casi per milione (IC95% 10-28) al Centro e 25 casi per milione (IC95% 18-34) a Nord-Ovest. L'incidenza è tendenzialmente più bassa al Sud (12 casi per milione; IC95% 8-18).

**Genere.** L'incidenza è di circa il 60% più alta tra le ragazze rispetto ai ragazzi.

**Trend.** I melanomi sono in aumento in entrambi i sessi con un trend temporale statisticamente significativo tra i ragazzi del 8,7% (IC95% 4,4;13,1); tra le ragazze il trend in crescita evidente fino al 1998-2002 sembra essersi arrestato nel periodo più recente. L'inclusione di sei ulteriori registri a partire dal 1993-1997 conferma la crescita tra i ragazzi e un appiattimento nel periodo più recente fra le ragazze.

L'analisi dei trend temporali per area geografica mostra tassi per periodo in aumento nel Nord-Est, con una fase di crescita e poi di flessione nel Nord-Ovest e al Sud e andamenti sostanzialmente stabili nel Centro.

### SOPRAVVIVENZA

La sopravvivenza cumulativa a 5 anni dalla diagnosi è, in tutte le aree geografiche, superiore al 90%.

**Trend.** Le sopravvivenze a 5, 10 e 15 anni dalla diagnosi stimate con il metodo di periodo sono rispettivamente 95%, 90% e 86%.

Between 2003 and 2008, cases of melanoma represented 7% of all cancers in adolescents in areas covered by the pool of 31 AIRTUM cancer registries. They also represented almost one third of all epithelial cancers in this age group.

### INCIDENCE

**Rate.** Annual incidence rates were 14 per million in boys (95%CI 10-19) and 23 per million in girls (95%CI 18-29).

**Cumulative risk.** The risk was 0.12‰ adolescents (95%CI 0.10-0.13).

**Geographical area.** Incidence rates by area varied between 12 cases per million (95%CI 8-18) in the South and 25 (95%CI 18-34) in the North-West

**Gender.** Incidence was more than 60% higher in girls than in boys.

**Trend.** A clear increase of melanoma in both sexes emerged between 1988 and 2008, with a statistically significant trend in boys (APC: +8.7%; 95%CI 4.4;13.1); girls showed a clear increasing trend up to 1998-2002, then the trend seemed to level off. The inclusion of additional registries starting in 1993-1997 confirmed the increase in boys and constant rates in girls in the most recent period.

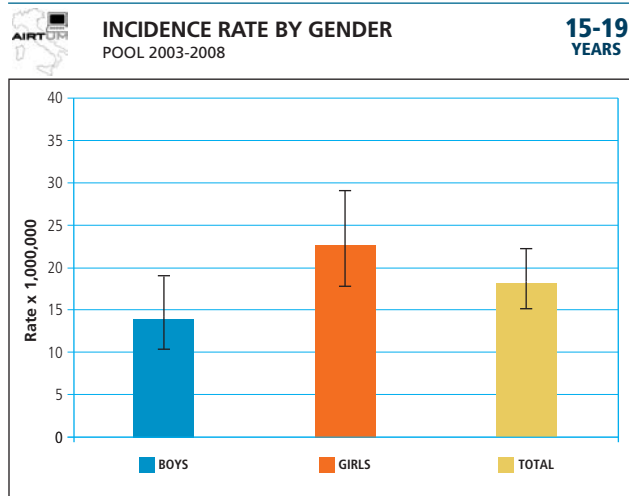
Temporal trends by area showed increasing rates in the North-East, with an initial increase followed by a decrease in the North-West and South and substantially stable values in the Centre.

### SURVIVAL

Observed five-year survival was in all the areas over 90%.

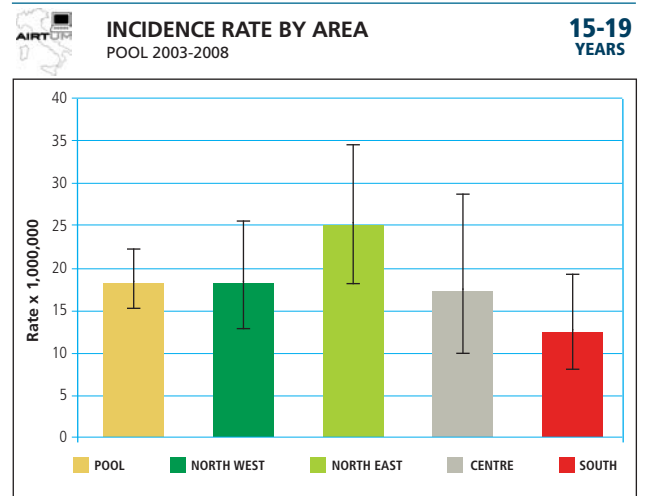
**Trend.** Cumulative survival at 5, 10, and 15 years estimated by means of the period method was 95%, 90%, and 86%, respectively.

XI<sub>d</sub> MELANOMA



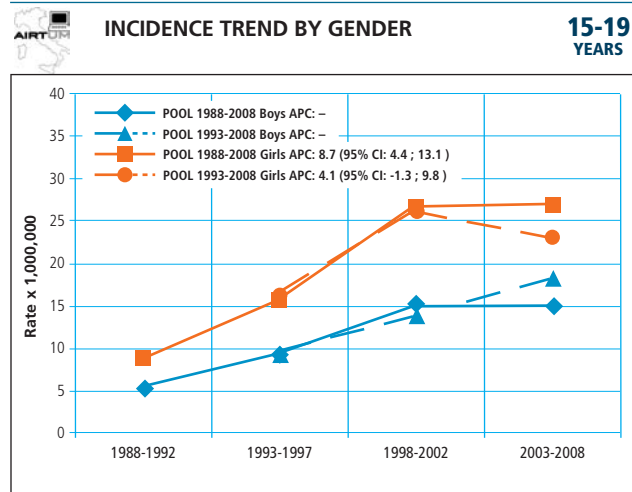
Fonte: AIRTUM 2012 • Epidemiol Prev 2013; 37(1) Suppl 1

XI<sub>d</sub> MELANOMA



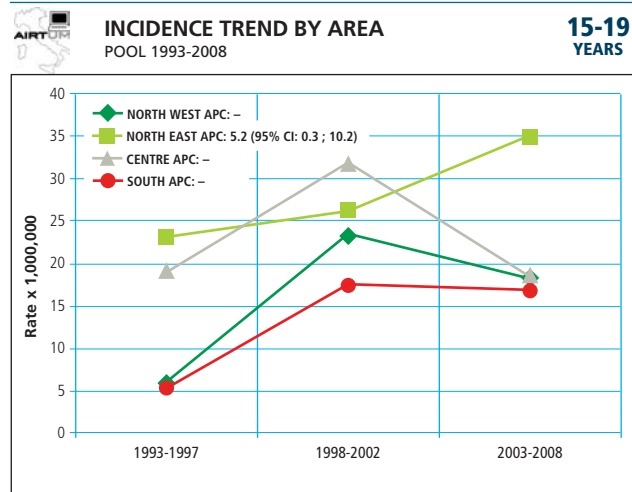
Fonte: AIRTUM 2012 • Epidemiol Prev 2013; 37(1) Suppl 1

XId MELANOMA



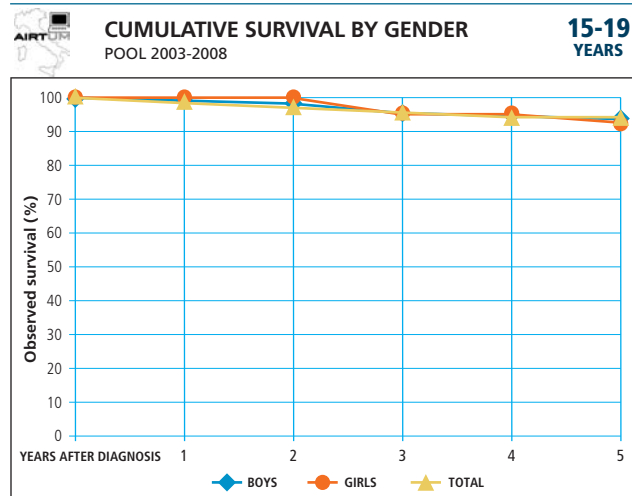
Fonte: AIRTUM 2012 • Epidemiol Prev 2013; 37(1) Suppl 1

XId MELANOMA



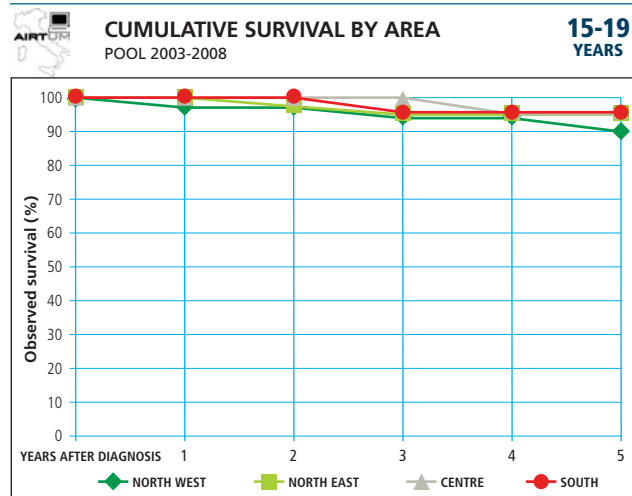
Fonte: AIRTUM 2012 • Epidemiol Prev 2013; 37(1) Suppl 1

XId MELANOMA



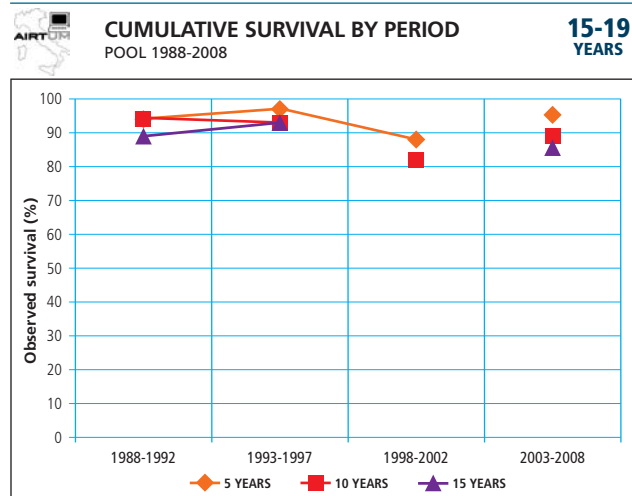
Fonte: AIRTUM 2012 • Epidemiol Prev 2013; 37(1) Suppl 1

XId MELANOMA



Fonte: AIRTUM 2012 • Epidemiol Prev 2013; 37(1) Suppl 1

XId MELANOMA



Fonte: AIRTUM 2012 • Epidemiol Prev 2013; 37(1) Suppl 1