



SAPIENZA  
UNIVERSITÀ DI ROMA

# Mesotelioma Maligno SEDE E MORFOLOGIA

Valeria ASCOLI

Ilaria COZZI

Registro Mesotelioma - COR Lazio



**D/EP/Lazio**

Dipartimento di Epidemiologia del Servizio Sanitario Regionale

# La registrazione del mesotelioma maligno nel circuito ReNaM - linee guida 2004

- Sede
  - pleura, peritoneo, pericardio, vaginale testicolo
- Morfologia<sup>^</sup>
  - NAS, Epitelioide, Fibroso (sarcomatoso), Bifasico, non disponibile
- Classificazione in base alla *documentazione*
  - Certo\* - probabile\* - possibile\*
  - Sospetto/da definire
- Previsto aggiornamento: base diagnosi

<sup>^</sup> codice ICD-O: 9050/3-NAS, 9052/3-Epit, 9051/3-Fibr, 9053/3-Bif

\* calcolo incidenza

# Criteri di classificazione

Tipo diagnosi	1. Mesotelioma maligno CERTO			2. Mesotelioma maligno PROBABILE		3. Mesotelioma maligno POSSIBILE		4. Mesotelioma maligno SOSPETTO o DA DEFINIRE		
	1.1	1.2	1.3	2.1	2.2	3.1	3.2	4.1	4.2	4.3
Materiale istologico incluso in paraffina	QMC Si	QMC Si	QMC Si	QMD Si	-	-	-	QMD	-	-
Materiale citologico incluso in paraffina	QMC (Si in mancanza del precedente)	QMC (Si in mancanza del precedente)	-	QMD (Si in mancanza del precedente)	-	-	-	QMD	-	-
Materiale citologico non incluso in paraffina	-	-	-	-	QMC Si	-	-	-	-	-
Imunoistochimica con quadro immunofenotipico	C Si	-	-	-	-	-	-	Non effettuata o esito dubbio	-	-
Diagnosi per immagini	C Si	C Si	-	C Si	C Si	Indicativa Si	-	-	-	-
Diagnosi clinica o SDO	C (Si in mancanza della precedente)	C (Si in mancanza della precedente)	-	C (Si in mancanza della precedente)	C (Si in mancanza della precedente)	Indicativa (Si in mancanza della precedente)	-	-	Solo SDO	-
Diagnosi autoptica	C (Si in mancanza della precedente)	C (Si in mancanza della precedente)	-	C (Si in mancanza della precedente)	C (Si in mancanza della precedente)	-	-	-	-	-
Certificato di decesso	-	-	-	-	-	-	Con dizione di mesotelioma Si	-	-	Solo codice ICD IX

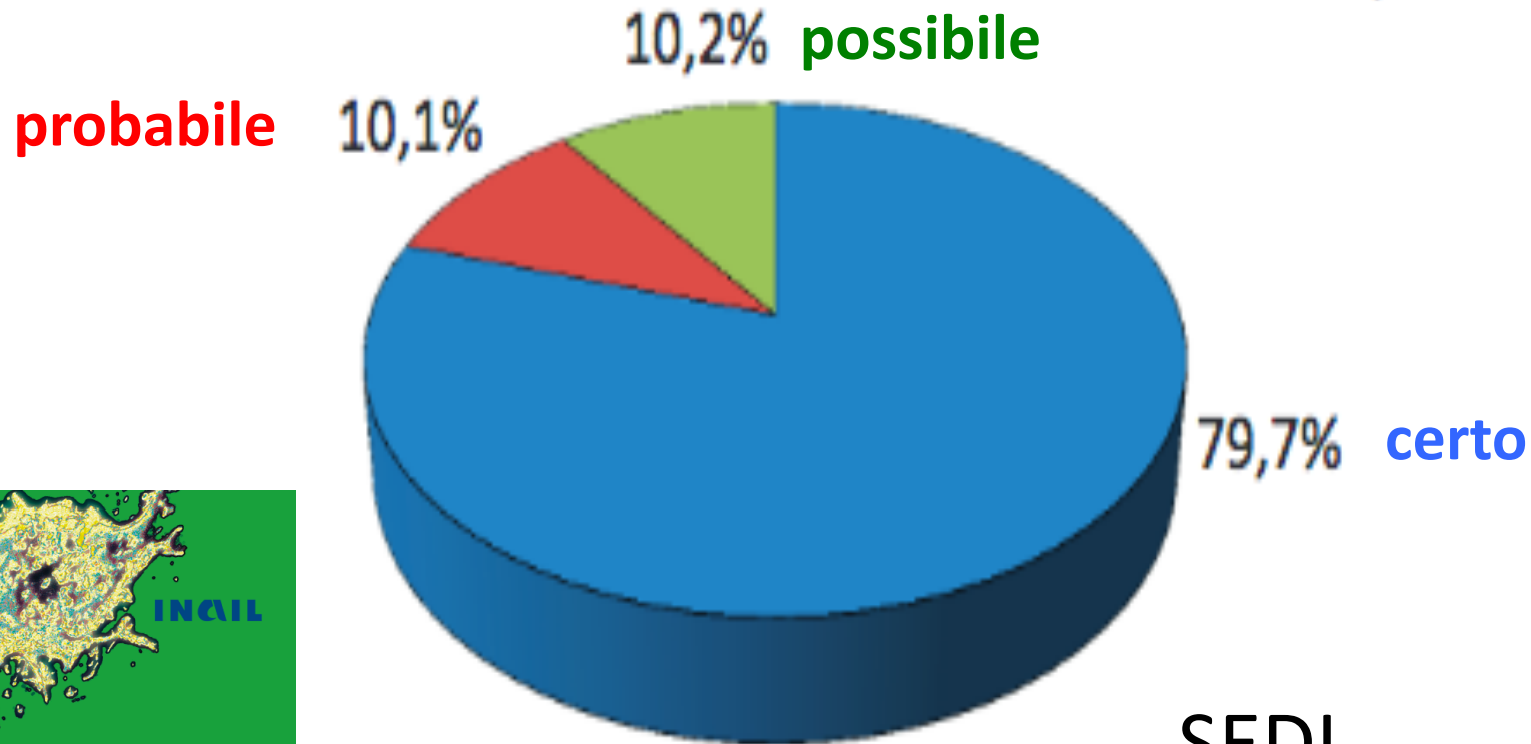
QMC: Quadro Morfologico Caratteristico

QMD: Quadro Morfologico Dubbio

C: Certa

Si: Necessario

# Classificazione per gradi di certezza



1993-2012

21.460 casi

SEDI

93% pleura

6.4 peritoneo

0.3 pericardio

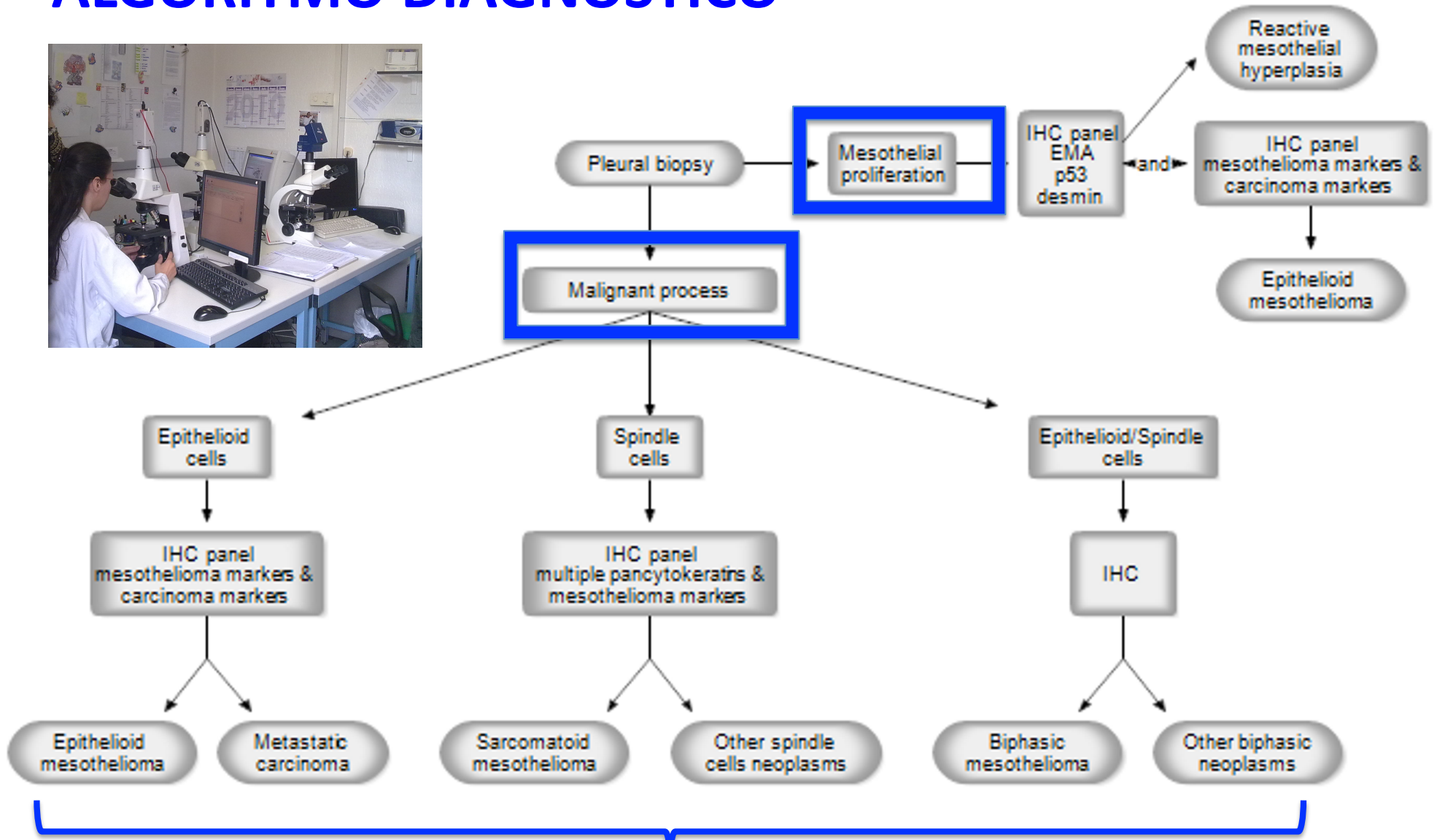
0.2 tunica vaginale



# MORFOLOGIA: solo pleura

Epitelioide	10771 (54%)
Bifasico	2167 (10.9%)
Fibroso	1557 (7.8%)
NAS	2488 (12.5%)
→ Morfologia non disponibile	2958 (14.8%)
Neoplasia maligna (NAS)	11 (0.1%)
	Totale 19952

# ALGORITMO DIAGNOSTICO



**REFERTO**

# Raccomandazioni per la diagnosi di mesotelioma

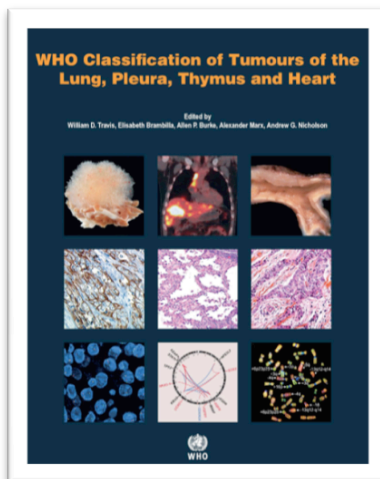
- 2012 - Conferenze di consenso



## Guidelines for Pathologic Diagnosis of Malignant Mesothelioma

2012 Update of the Consensus Statement from the International  
Mesothelioma Interest Group

- 2015 - Classificazione WHO/AIRC – tumori della pleura



## The 2015 World Health Organization Classification of Tumors of the Pleura: Advances since the 2004 Classification



# Classificazione 2015 WHO Tumori della Pleura 2015

	ICD-O Code <sup>a</sup>
<b>Mesothelial tumors</b>	
→ Diffuse malignant mesothelioma	
Epithelioid mesothelioma	9052/3
Sarcomatoid mesothelioma	9051/3
Desmoplastic mesothelioma	9051/3
Biphasic mesothelioma	9053/3
→ Localized malignant mesothelioma	
Epithelioid mesothelioma	9052/3
Sarcomatoid mesothelioma	9051/3
Biphasic mesothelioma	9053/3
→ Well differentiated papillary mesothelioma	9052/1 <sup>b</sup>

<sup>b</sup>codice approvato dal comitato WHO per ICD-O



# ISTOTIPI & PATTERN

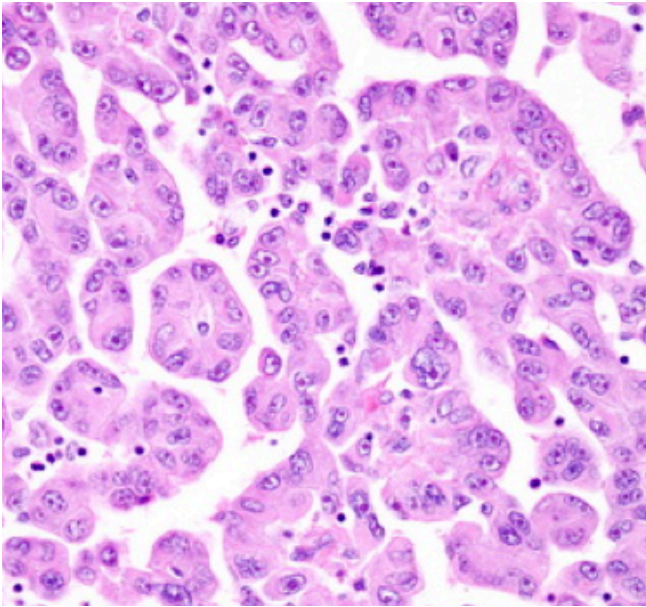
## Guidelines for Pathologic Diagnosis of Malignant Mesothelioma

2012 Update of the Consensus Statement from the International  
Mesothelioma Interest Group

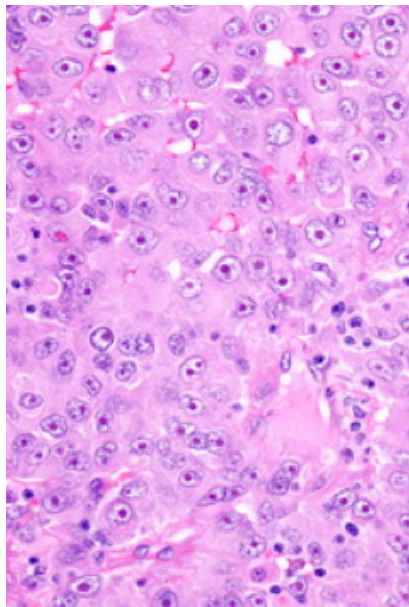
- Epithelioid mesothelioma
  - Tubulopapillary
  - Micropapillary
  - Trabecular
  - Acinar
  - Adenomatoid
  - Solid
  - Clear cell
  - Deciduoid
  - Adenoid cystic
  - Signet ring cell
  - Small cell
  - Rhabdoid
  - Pleomorphic
- Sarcomatoid mesothelioma
  - Conventional, spindle cell
  - Desmoplastic
  - Heterologous differentiation (osteosarcomatous,  
chondrosarcomatous, etc)
  - Lymphohistiocytoid (may also be classified as epithelioid)
- Biphasic/mixed

# Istotipo epitelioide 9052/3

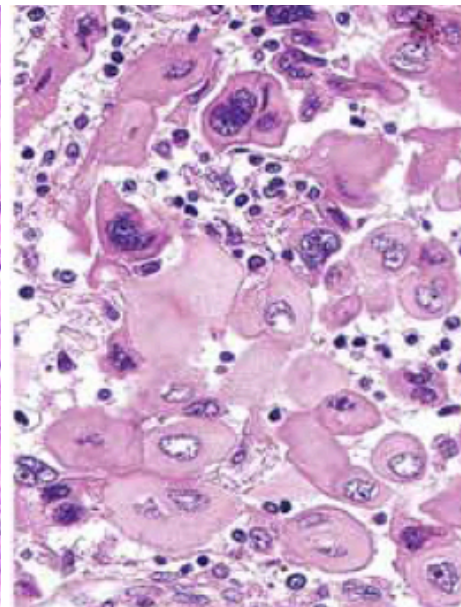
## Pattern



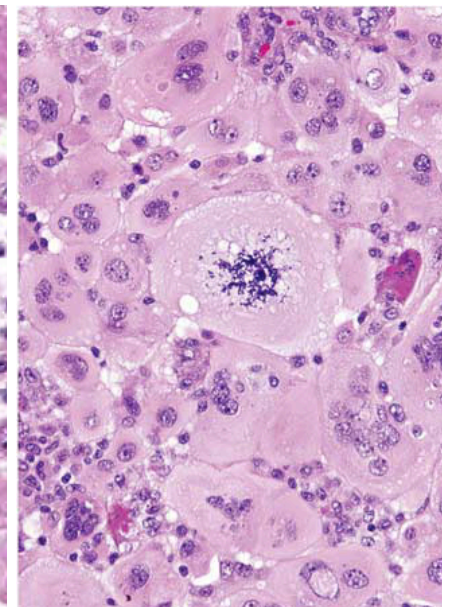
**papillare**



**solido**



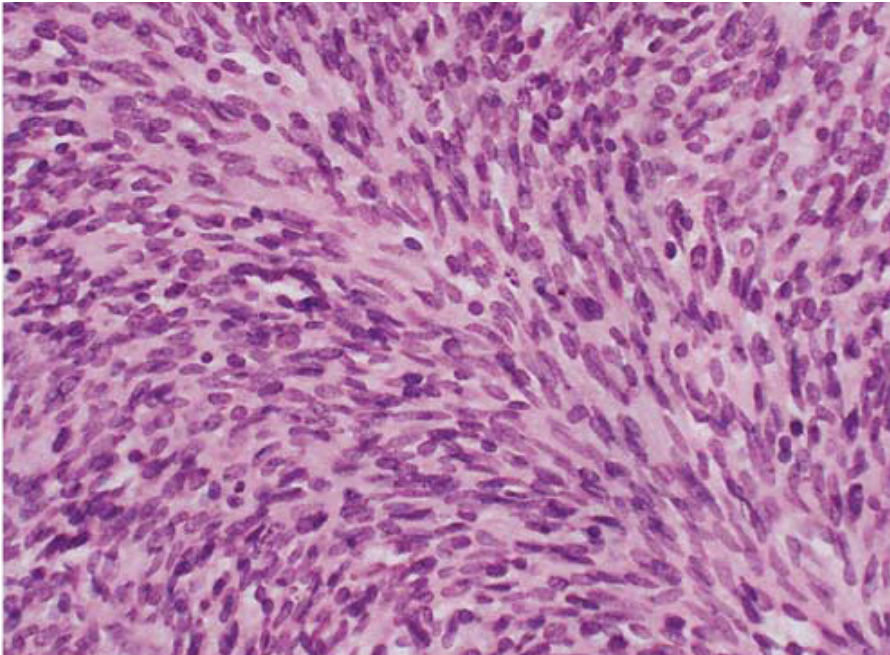
**deciduoide**



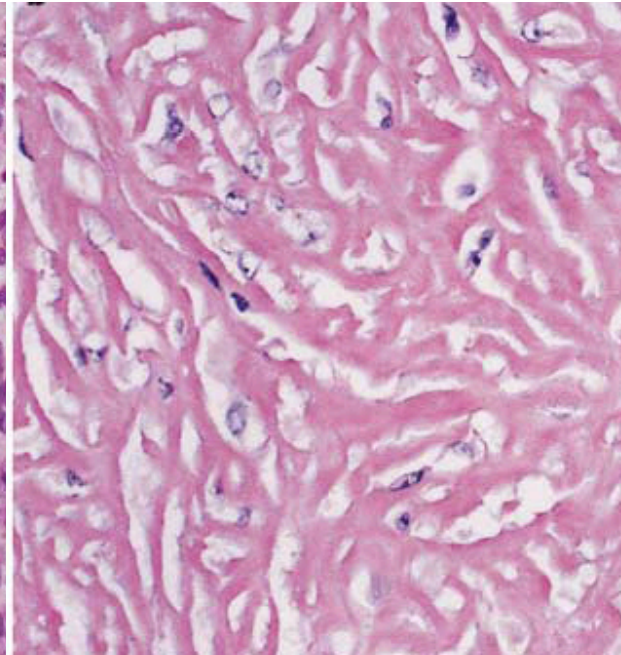
**pleomorfo**

# Istotipo sarcomatoide 9051/3

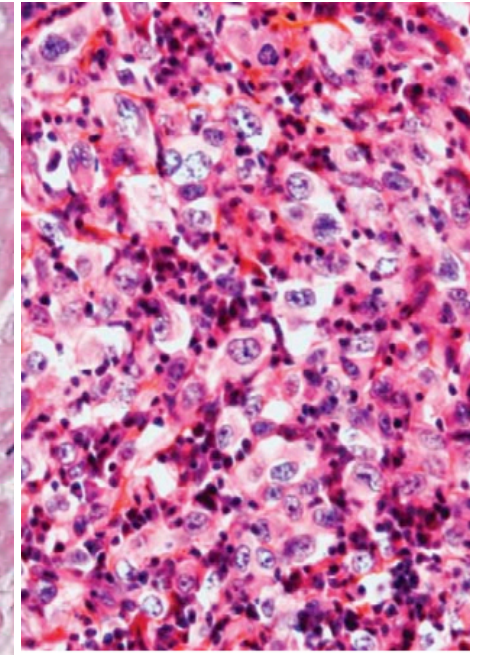
## Pattern



**CONVENZIONALE**

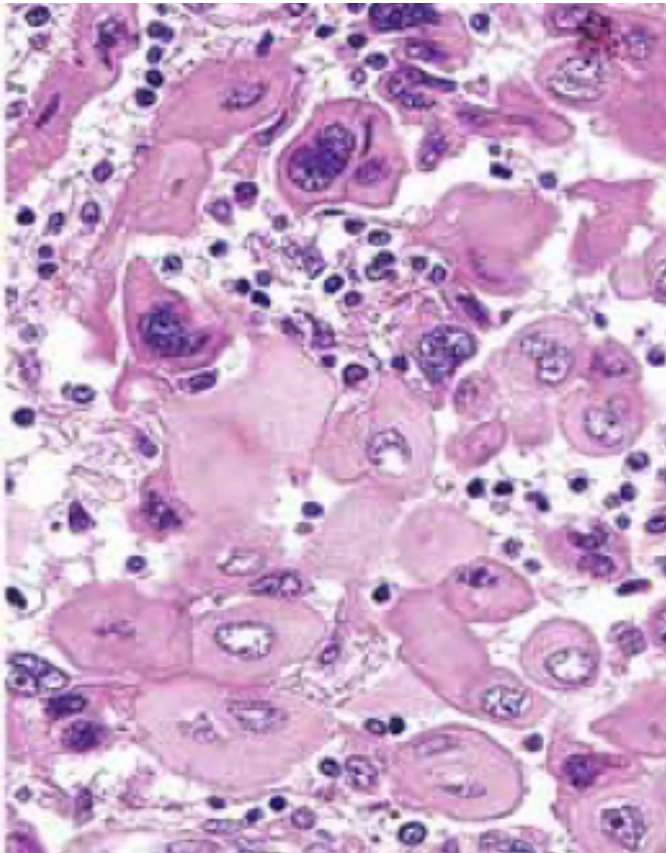


**DESMOPLASTICO**

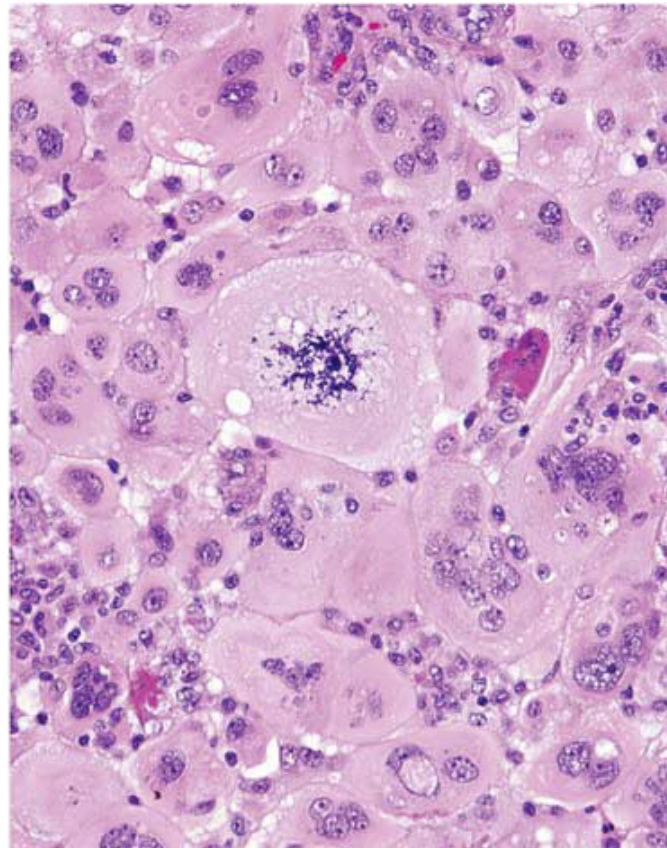


**LINFOISTIOCITOIDE**

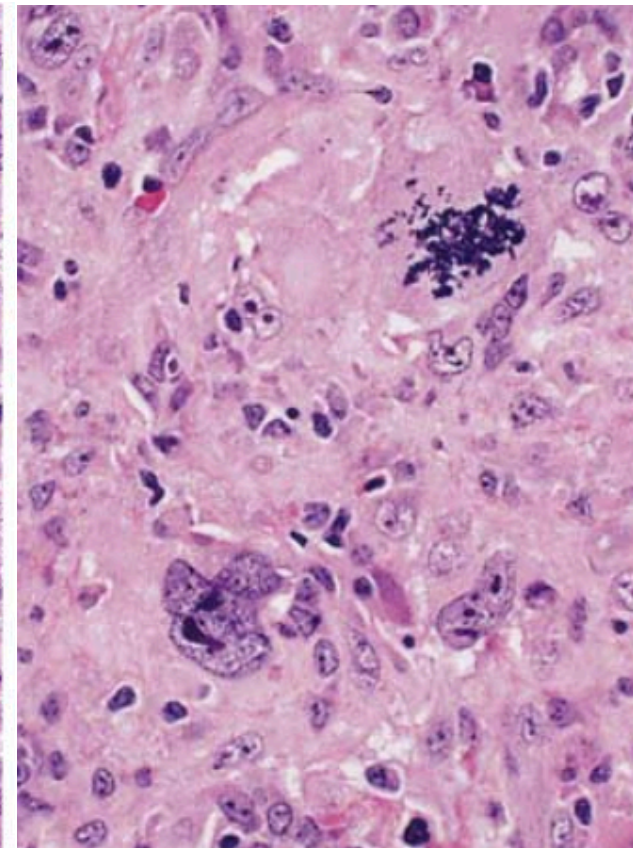
# Tumori *high-grade*



**EPITELIOIDE  
DECIDUOIDE  
9052/3**



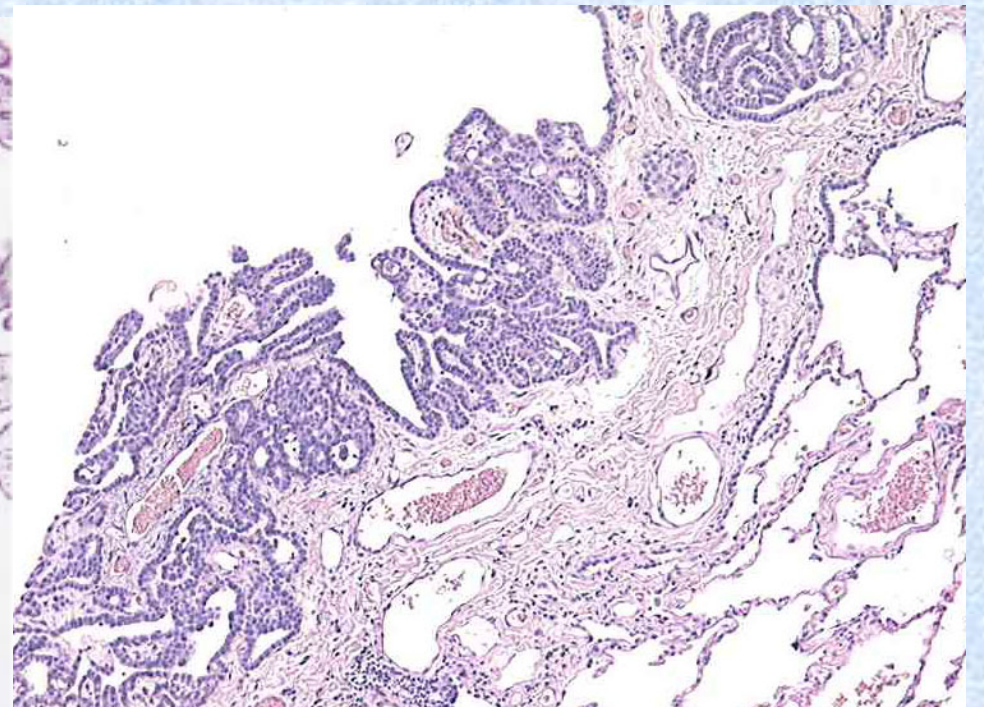
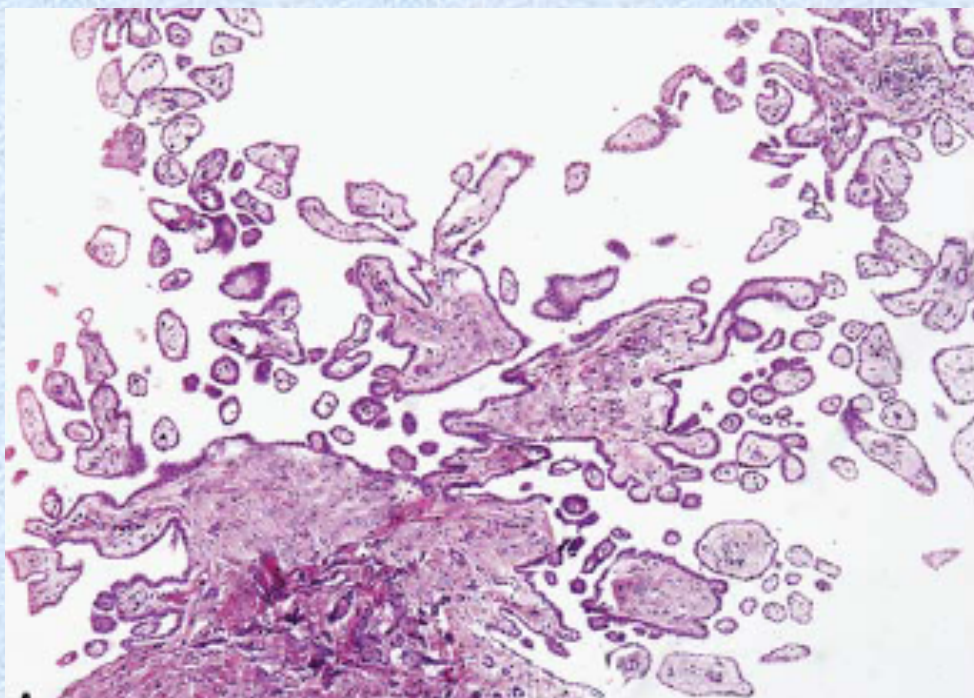
**EPITELIOIDE  
PLEOMORFO  
9052/3**



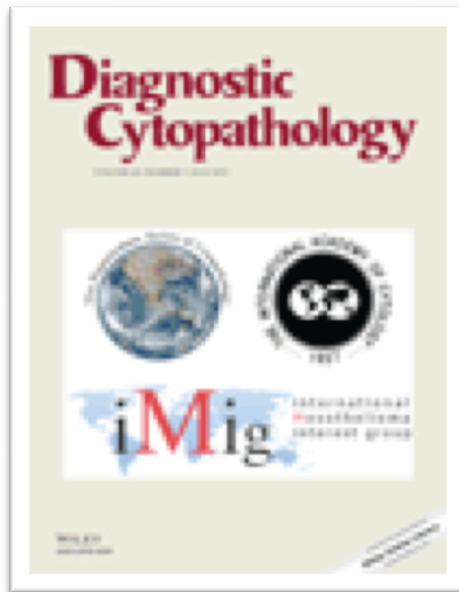
**SARCOMATOIDE  
PLEOMORFO  
9051/3**

# Well-differentiated Papillary Mesothelioma 9052/1

- Neoplasia con minima/assente invasività
- Lunga sopravvivenza
- Peritoneo > Vaginale testicolo > Pleura

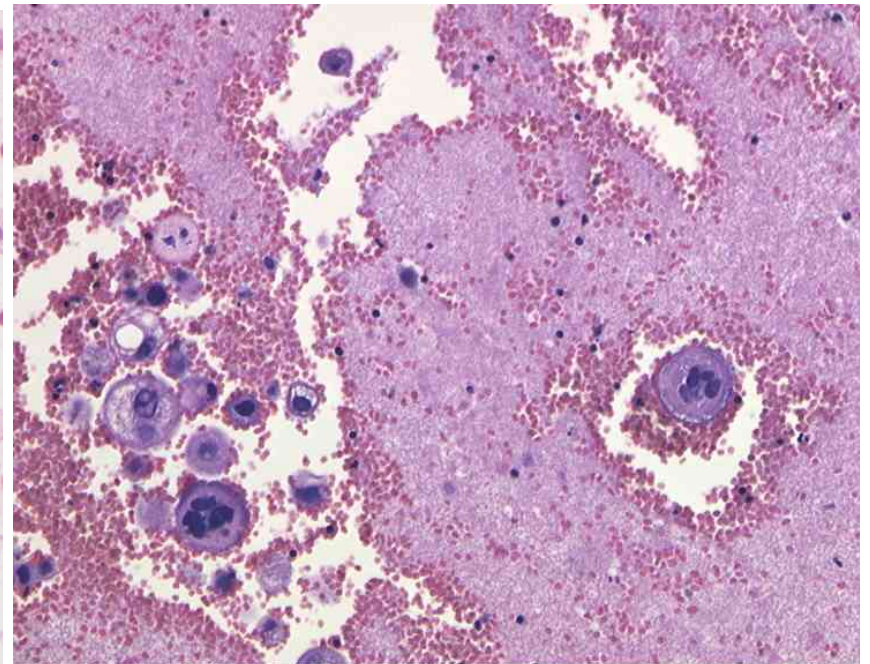
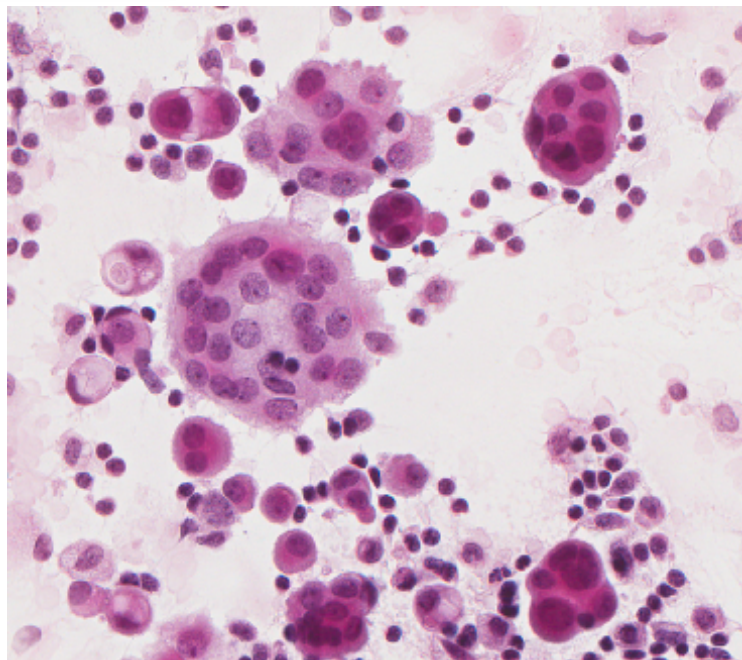


# CITOLOGIA

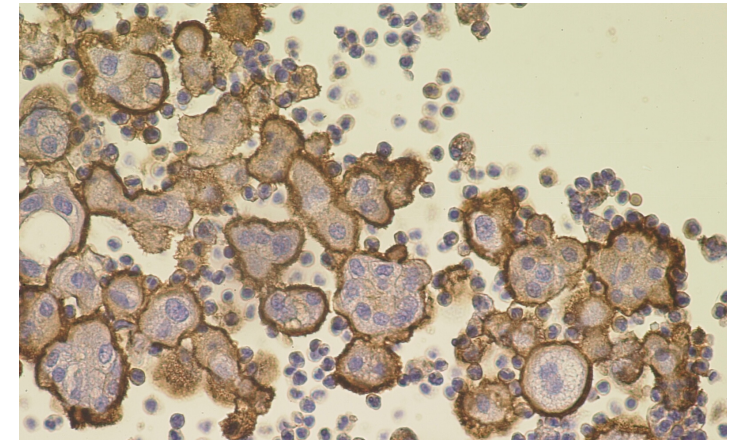


**Guidelines for the Cytopathologic  
Diagnosis of Epithelioid and Mixed-  
Type Malignant Mesothelioma**  
Complementary Statement from the  
International Mesothelioma Interest Group,  
Also Endorsed by the International  
Academy of Cytology and the Papanicolaou  
Society of Cytopathology

**2015**



# Immunoistochimica



- Consigliata\*
  - Parte integrante della diagnosi
  - Marcatori con sensibilità/specificità >80%
  - Risultato + (rassicurante, modesto aumento veri positivi)
- Limiti
  - Risultato - (non dirimente, aumento falsi negativi)
  - Risultato +/- (incerto/incompleto)

\* Raccomandazione di grado elevato-medio



## Peritoneo: temi sede-specifici

- Diagnosi differenziale
  - Carcinoma ovaio, mammella; tumori non ginecologici
  - Mesotelioma multicistico, W.D.P.M.
- Sacchi erniari
- Diffusione di mesotelioma pleurico
  - 8<sup>th</sup> TNM: T4 (pleura controlaterale/pericardio/peritoneo)



# Il mesotelioma è un tumore multifocale

- SE in sedi diverse si tratta di estensione oppure di primitivi multipli?
  - Pleura → Peritoneo
  - Peritoneo → Pleura
  - Pleura & Peritoneo
- Regole confuse
  - SEER: SE esclusa estensione + SE sedi con codice topografico diverso in II° o III° carattere → PRIMITIVI MULTIPLI
  - IARC: stesso gruppo morfologico (9050-9055); ma non si esprime sulla topografia
  - AIRTUM: neoplasia sistemica (più sedi vanno registrate ma non entrano in incidenza)
  - ReNaM:....

pleura C38.4; peritoneo C48.0-8; testicolo C62.0-9; C38.0 pericardio