
Reggio Emilia, 23 settembre 2016

Workshop AIRTUM-ReNaM

Lucia Mangone

Ausl Reggio Emilia

Presidente Associazione Italiana Registri Tumori

Cosa sono i Registri Tumori?

strutture deputate alla raccolta dati

tumori maligni infiltranti

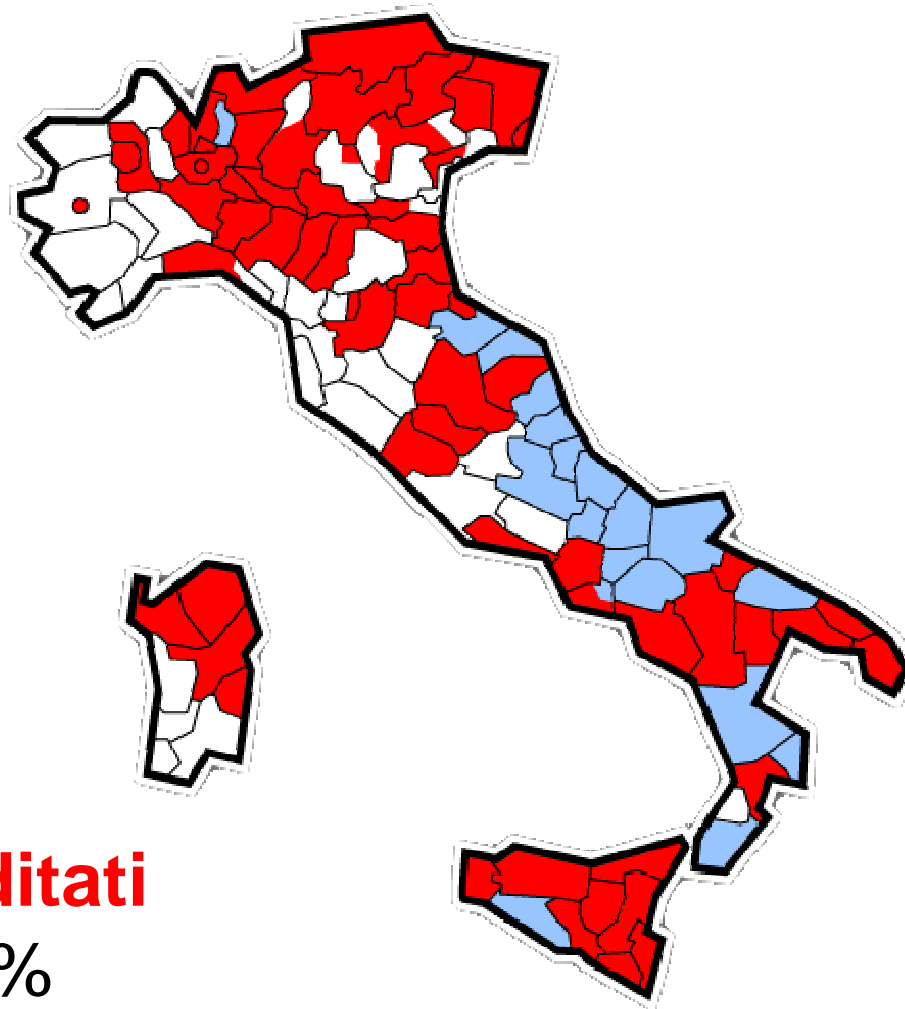
INCIDENZA

SOPRAVVIVENZA

PREVALENZA

Dove sono i Registri Tumori?

AIRTUM

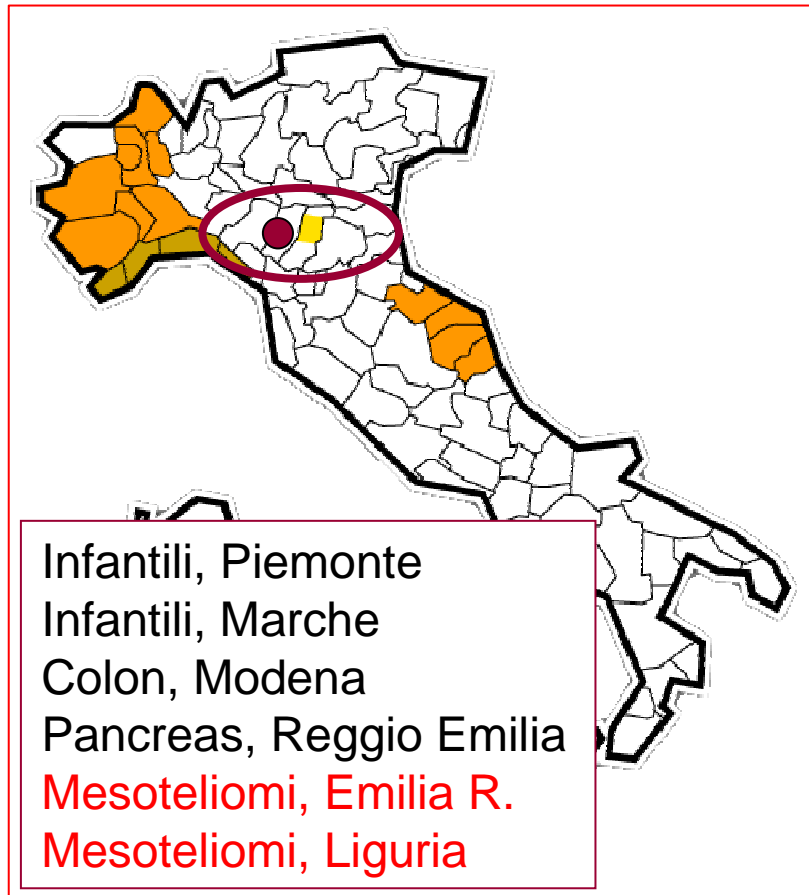


44 RT accreditati

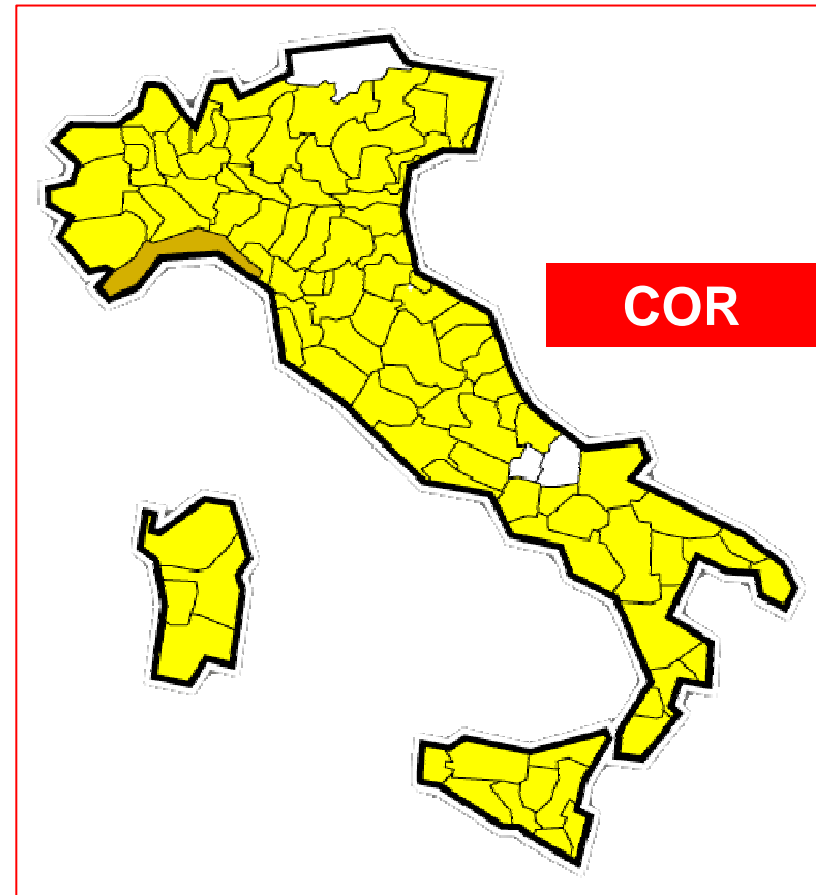
Copertura 60%

I Registri Tumori...specializzati

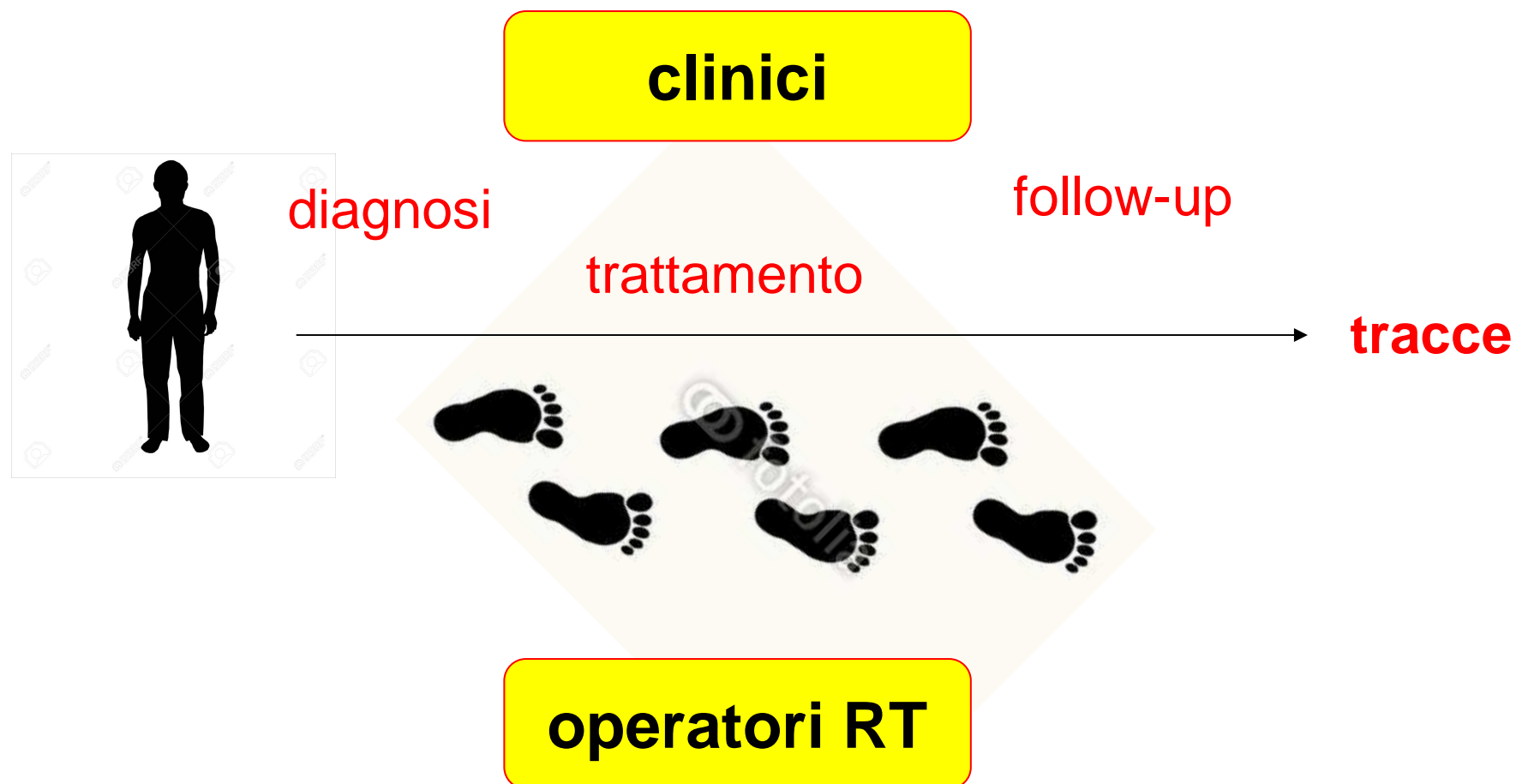
RT specializzati



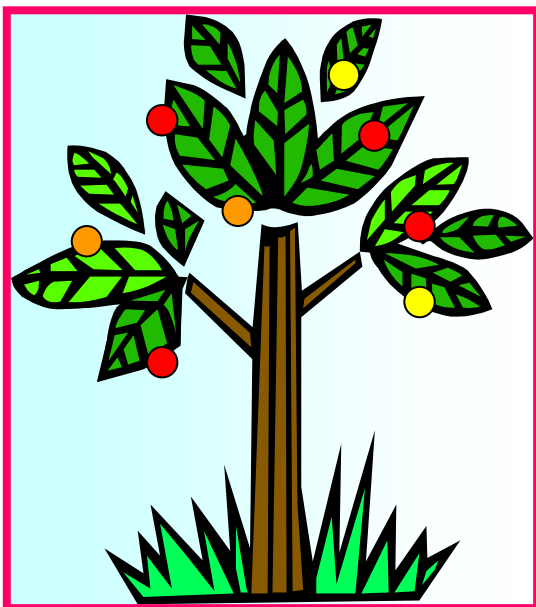
DLgs 277/91 ReNaM



Percorso malattia



Le tracce della malattia




I flussi informativi

- Anatomia Patologica
 - SDO
 - Registro Mortalità
 - Specialistica ambulatoriale
 - Farmaceutica
 - Esenzione ticket
 - Medici Medicina Generale
 - Case cura private
 - Strutture specialistiche
-



Incidenza dei tumori



Nel 2016 in Italia stimiamo 366.000 casi di tumore: **1900 mesoteliomi**

**1000 tumori
al giorno**



**5
mesoteliomi**

Sopravvivenza dei tumori



**La sopravvivenza a 5 anni é del 57% uomini
e 63% donne**

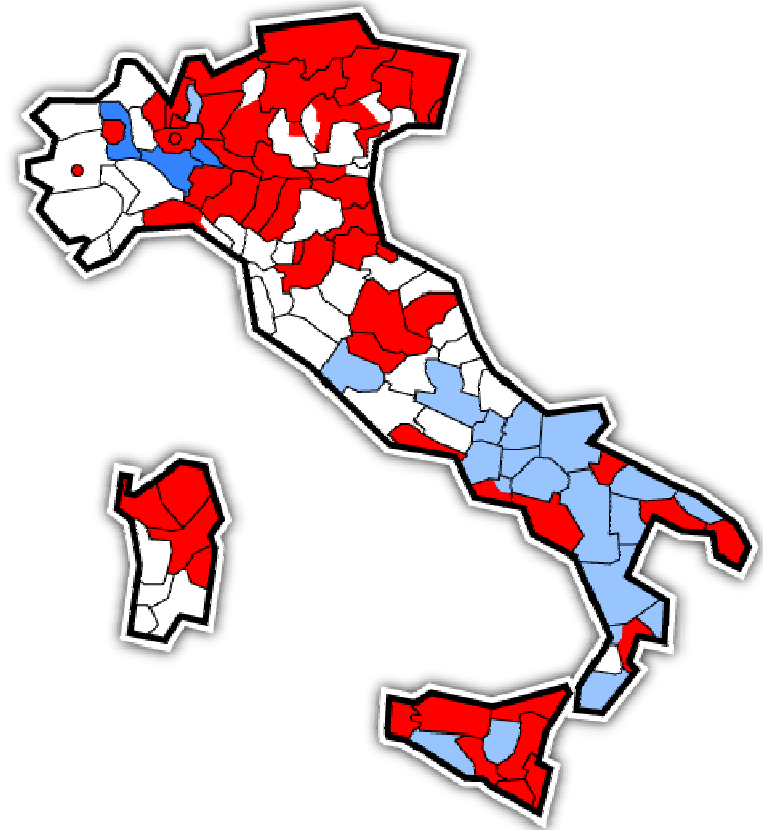
**10%
mesoteliomi**

A photograph of a hand holding a single yellow leaf against a bright blue sky with soft white clouds. The text 'Qualche riflessione' is overlaid in the center in a bold blue font.

Qualche riflessione

I principi della registrazione

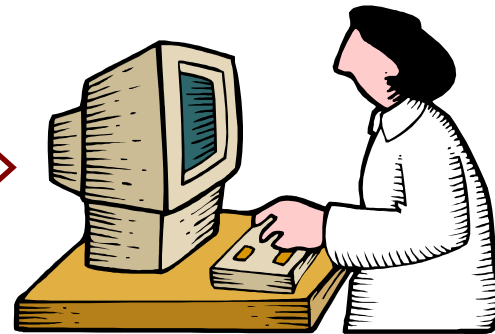
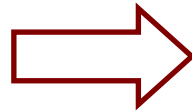
- ✓ **Completezza**
- ✓ **Accuratezza**
- ✓ **Tempestività**
- ✓ **Formazione**
- ✓ **Qualità**
- ✓ **Rispetto della privacy**
- ✓ **Continuità**
- ✓ **Confrontabilità**



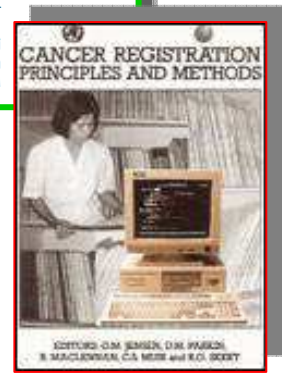
La registrazione e codifica

sorgenti informatizzate

- *anatomia patologica*
- *SDO*
- *mortalità*



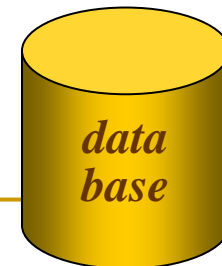
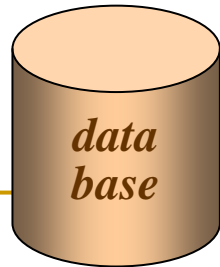
Manuale di Tecniche di Registrazione dei Tumori
a cura di Stefano Ferretti
Adriano Giacomini
e Gruppo di lavoro AIRTUM



prevalenti, benigni, ...

forte automazione

Incidenti, maligni, ...



Fonti più tempestive...le SDO

- **Rosso S** Le potenzialità degli **archivi SDO** per gli studi epidemiologici. *Epidemiol Prev* 2009
- **Greco MT** Comparison of different methods for the definition of indicators to assess the diagnostic and therapeutic **paths of colorectal cancer**. *Epidemiol Prev* 2014
- **Lonati F** La banca **dati assistito dell'ASL di Brescia**: una metodologia basata sui dati

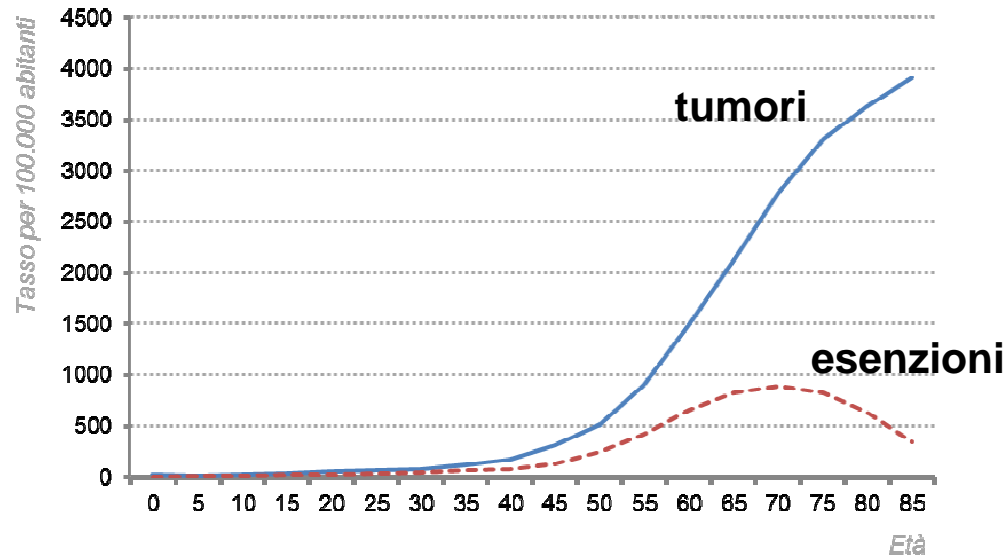
SDO forniscono stima per alcune neoplasie ma esiste un problema di case-mix (9.9% falsi positivi e 12.3% falsi negativi); no informazioni su sopravvivenza, stadio, trattamento (CT, RT, OT...)

identify interval cancers of a breast screening program. *Eur J Cancer Prev.* 2009.

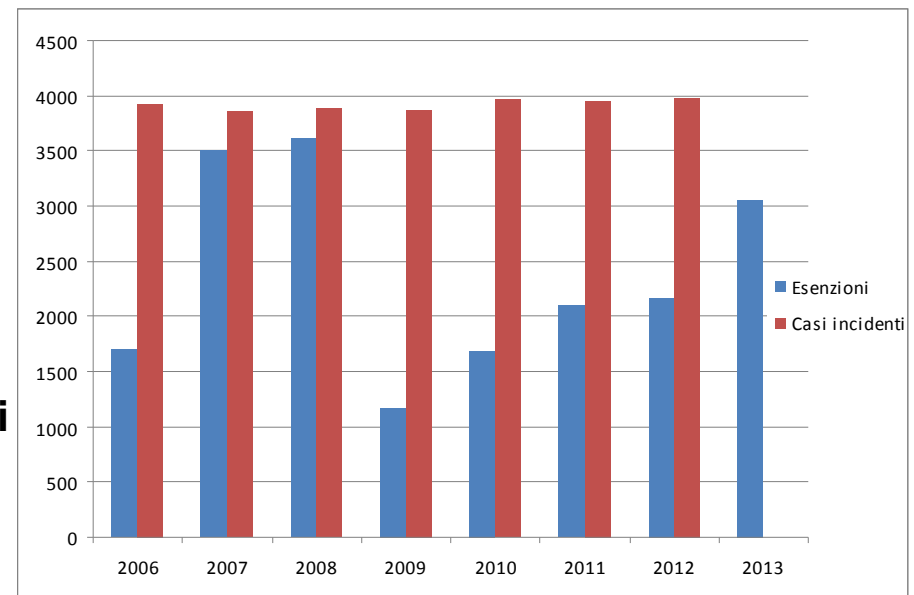
- **Ferretti S** Stima dell'incidenza del carcinoma mammario attraverso il **flusso dei ricoveri ospedalieri**: confronto con i dati dei registri tumori. *Epidemiol Prev* 2009
 - **Yuen E** Using **administrative data** to identify and stage breast cancer cases: implications for assessing quality of care. *Tumori* 2011
-

Fonti più tempestive... codici 048

Valutazione del flusso delle esenzioni ticket per neoplasia (codice 048) per stimare l'incidenza dei tumori



maschi



Reggio Emilia

Attenzione alla plausibilità

Sopravvivenza %	Nord Ovest	Nord Est	Centro	Sud
Prostata	91	89	85	78
Mammella F	87	85	86	81
Colon-retto F	60	60	61	56
Tiroide M	89	89	88	78
Mesotelioma M	7	7	8	15

