



Tumore del fegato (ICD-10 = C 22)

Liver cancer

Trend recenti. In entrambi i sessi, l'incidenza conserva il trend stabile che è in corso dalla metà degli anni Novanta. La mortalità conserva il leggero trend discendente che data dallo stesso periodo, con APC statisticamente significativa sia tra i maschi (-1,2) sia tra le femmine (-1,3).

Frequenza. Secondo i dati d'incidenza del 2003-2005, il cancro del fegato è al settimo posto per numero di nuovi casi nel sesso maschile (al tredicesimo tra le donne) e al quinto posto (al settimo nel sesso femminile) tra le cause di morte neoplastica, esclusi gli epitelomi. Il cancro del fegato rappresenta il 4% di tutti i cancri incidenti, esclusa la cute, nella popolazione maschile (2,4% in quella femminile) e il 6,4% di tutti i decessi per cancro (4,7% nella popolazione femminile).

Incidenza. Tra il 2003 ed il 2005, il tasso d'incidenza grezzo medio annuo nell'area coperta dall'AIRTUM è stato di 27,7 casi per 100.000 uomini e 12,7 per 100.000 donne.

Mortalità. In Italia, nel 2006, i decessi per cancro del fegato sono stati 6.295 tra gli uomini e 3.385 tra le donne (dati Istat).

Invecchiamento. Nel tasso grezzo d'incidenza del tumore del fegato si è osservato un aumento dello 0,4% ogni anno, per entrambi i sessi. Se la struttura per età della popolazione fosse rimasta uguale al 1998 si sarebbe osservata una diminuzione annua di -0,7% sia tra gli uomini sia tra le donne.

Differenze. Le tendenze dell'incidenza e della mortalità per età non sono univoche; per quanto concerne la mortalità si osserva una riduzione statisticamente significativa solo nella fascia di età centrale, 50-69 anni, pari a -2,2% annuo tra gli uomini e a -3,6% annuo tra le donne. In ordine d'incidenza (e di mortalità, nella popolazione femminile), il Sud e le Isole precedono il Nord e questo, a sua volta, precede il Centro.

Recent trends. In both sexes, incidence still maintains the same stable trend as that observed since the mid 1990s. Mortality continues to display a slightly downward trend which dates back to the same time period (APC -1.2 men, -1.3 women)

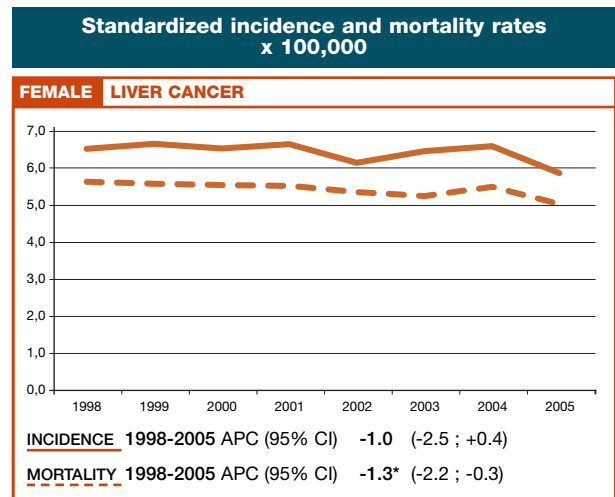
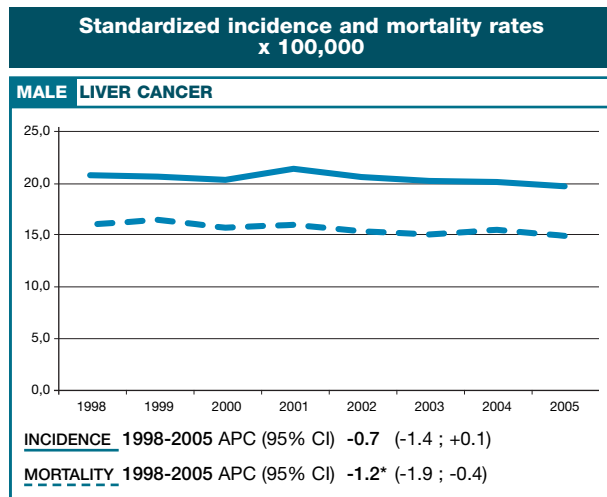
Frequency. In 2003-2005, liver cancer ranked 7th as to number of cases newly diagnosed among men (13th among women), excluding non-melanoma skin cancers, and was the 5th leading cause of death from cancer among men (7th among women). It accounted for 4% of cancer incidence in men (women 2.4%) and 6.4% of cancer mortality in men (women 4.7%), excluding non-melanoma skin cancer.

Incidence. Between 2003 and 2005, the average annual crude incidence rate in the population covered by AIRTUM was 27.7 per 100,000 males and 12.7 per 100,000 females.

Mortality. In Italy in 2006, the number of deaths from liver cancer was 6,295 among males and 3,385 among females (Istat data).

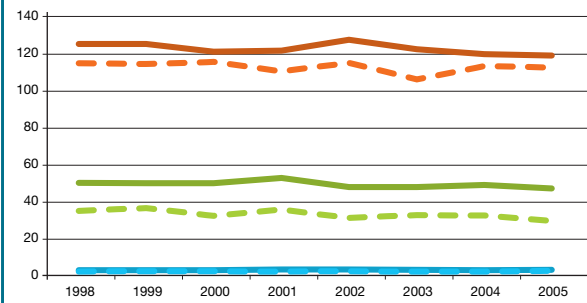
Ageing. The crude incidence rate increased by 0.4% per year in both sexes. If the age composition of the population of 1998 had not changed over time, an annual 0.7% decrease would have been observed.

Differences. Incidence and mortality trends by age are not uniform and not significant. Mortality in the age-group 50-69 significantly decreased (men -2.2%, women -3.6%). With respect to incidence (and mortality, in the female population), southern Italy comes before northern and central Italy.



Standardized incidence and mortality rates by age x 100,000

MALE LIVER CANCER



AGE INCIDENCE

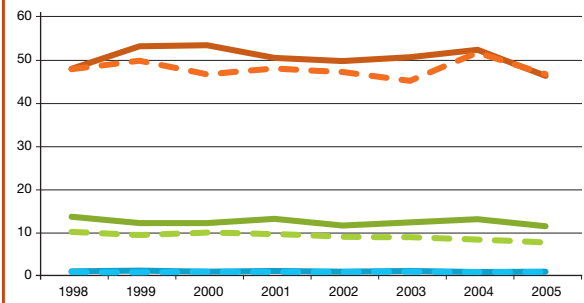
0-49	1998-2005 APC (95% CI)	+1.2	(-3.4 ; +6.0)
50-69	1998-2005 APC (95% CI)	-0.9	(-2.1 ; +0.3)
70+	1998-2005 APC (95% CI)	-0.6	(-1.4 ; +0.2)

AGE MORTALITY

0-49	1998-2005 APC (95% CI)	+2.5	(-1.8 ; +7.0)
50-69	1998-2005 APC (95% CI)	-2.2*	(-4.2 ; -0.2)
70+	1998-2005 APC (95% CI)	-0.5	(-1.5 ; +0.6)

Standardized incidence and mortality rates by age x 100,000

FEMALE LIVER CANCER



AGE INCIDENCE

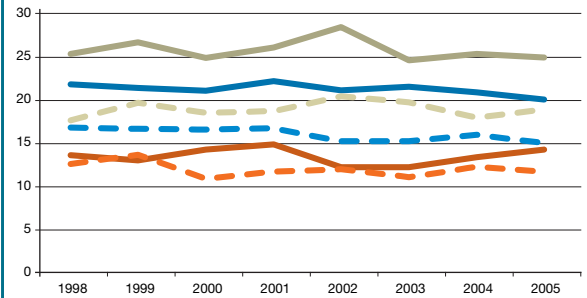
0-49	1998-2005 APC (95% CI)	-5.4	(-12.7 ; +2.5)
50-69	1998-2005 APC (95% CI)	-1.2	(-3.5 ; +1.2)
70+	1998-2005 APC (95% CI)	-0.6	(-2.6 ; +1.4)

AGE MORTALITY

0-49	1998-2005 APC (95% CI)	+2.6	(-4.0 ; +9.5)
50-69	1998-2005 APC (95% CI)	-3.6*	(-5.2 ; -2.0)
70+	1998-2005 APC (95% CI)	-0.1	(-1.8 ; +1.7)

Standardized incidence and mortality rates by area x 100,000

MALE LIVER CANCER



AREA INCIDENCE

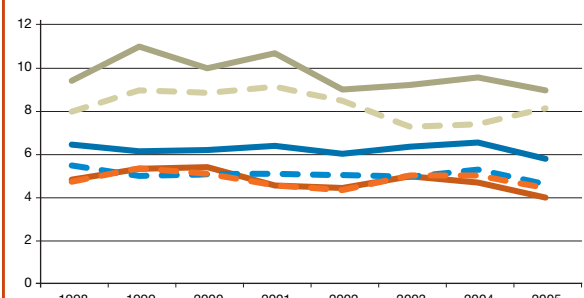
North	1998-2005 APC (95% CI)	-0.9	(-1.8 ; +0.1)
Centre	1998-2005 APC (95% CI)	-0.2	(-3.2 ; +2.8)
South	1998-2005 APC (95% CI)	-0.4	(-2.4 ; +1.6)

AREA MORTALITY

North	1998-2005 APC (95% CI)	-1.6*	(-2.7 ; -0.5)
Centre	1998-2005 APC (95% CI)	-1.2	(-3.9 ; +1.5)
South	1998-2005 APC (95% CI)	+0.3	(-1.7 ; +2.4)

Standardized incidence and mortality rates by area x 100,000

FEMALE LIVER CANCER



AREA INCIDENCE

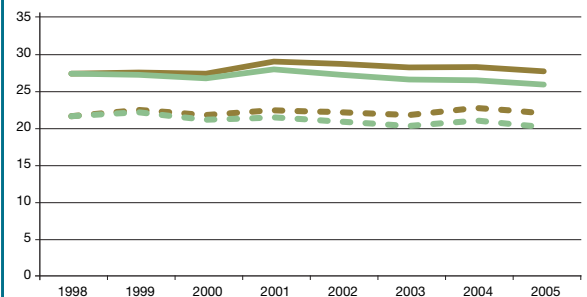
North	1998-2005 APC (95% CI)	-0.5	(-2.1 ; +1.1)
Centre	1998-2005 APC (95% CI)	-2.6	(-5.6 ; +0.6)
South	1998-2005 APC (95% CI)	-1.9	(-4.4 ; +0.8)

AREA MORTALITY

North	1998-2005 APC (95% CI)	-1.2	(-2.9 ; +0.6)
Centre	1998-2005 APC (95% CI)	-1.0	(-3.8 ; +1.9)
South	1998-2005 APC (95% CI)	-1.8	(-4.8 ; +1.2)

Crude and standardized incidence and mortality rates (standard: Airtum population 1998)

MALE LIVER CANCER



INCIDENCE crude 1998-2005 APC (95% CI) +0.4 (-0.5 ; +1.2)

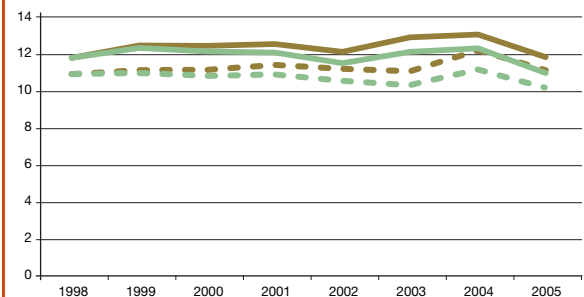
INCIDENCE standard. 1998-2005 APC (95% CI) -0.7 (-1.4 ; +0.0)

MORTALITY crude 1998-2005 APC (95% CI) +0.2 (-0.5 ; +0.9)

MORTALITY standard. 1998-2005 APC (95% CI) -1.1* (-1.8 ; -0.4)

Crude and standardized incidence and mortality rates (standard: Airtum population 1998)

FEMALE LIVER CANCER



INCIDENCE crude 1998-2005 APC (95% CI) +0.4 (-1.0 ; +1.9)

INCIDENCE standard. 1998-2005 APC (95% CI) -0.7 (-2.1 ; +0.8)

MORTALITY crude 1998-2005 APC (95% CI) +0.7 (-0.6 ; +2.0)

MORTALITY standard. 1998-2005 APC (95% CI) -0.7 (-1.8 ; +0.5)