



Mieloma multiplo (ICD-10 = C 88-90) Multiple myeloma

Trend recenti. I tassi d'incidenza hanno invertito il loro trend ascendente alla metà degli anni Novanta. L'attuale flessione, peraltro, è piuttosto debole, soprattutto nella popolazione femminile. L'APC relativa al periodo 1998-2005 risulta significativa (-2,0) tra gli uomini. La mortalità è sostanzialmente stabile, con un trend decrescente non significativo.

Frequenza. Il mieloma multiplo ha rappresentato l'1,3% di tutti i tumori incidenti esclusi gli epitelomi della cute tra gli uomini negli anni 2003-2005 (1,5% tra le donne) e l'1,5% di tutti i decessi per cancro negli uomini (2,1% nelle donne).

Incidenza. Nell'area AIRTUM, tra il 2003 ed il 2005, sono stati registrati mediamente 8,9 casi ogni 100.000 uomini e 8,2 casi ogni 100.000 donne all'anno.

Mortalità. Nell'area AIRTUM, nel 2003-2005, il mieloma multiplo ha causato in media ogni anno 5,0 decessi ogni 100.000 abitanti e 5,1 decessi tra le femmine.

Invecchiamento. Nel periodo 1998-2005, l'invecchiamento della popolazione ha assorbito la flessione osservata nei tassi standardizzati in misura rilevante per i maschi quanto per le femmine.

Differenze. I tassi di mortalità non evidenziano un chiaro gradiente geografico. Le tendenze temporali dell'incidenza non sono geograficamente differenziate, salvo una più forte riduzione dei tassi di incidenza nella popolazione maschile dell'Italia meridionale e insulare.

Recent trends. Incidence rates reversed their upward trend around the mid 1990s. The current decrease, however, is weak, especially in the female population. During 1998-2005, males showed a statistically significantly decreasing APC (-2.0). Mortality was substantially stable, with a non significant decreasing trend.

Frequency. Multiple myeloma accounted for 1.3% of cancers newly diagnosed in the male population excluding nonmelanomatous skin cancer during the years 2003-2005 (females 1.5%) and 1.5% of all cancer deaths (females 2.1%).

Incidence. In the AIRTUM area, between 2003 and 2005, an annu-

al average of 8.9 cases per 100,000 males and 8.2 cases per 100,000 females were registered.

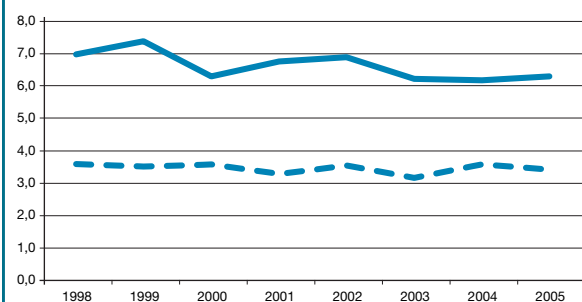
Mortality. In Italy, 5.0 deaths from multiple myeloma every 100,000 inhabitants among males and 5.1 deaths among females were reported to the AIRTUM (2003-2005).

Ageing. In 1998-2005, the ageing of the population diminished the standardized incidence decrease to a considerable extent for both sexes.

Differences. Mortality rates do not suggest any clear geographic pattern. Incidence time trends are also unrelated to geographic area, except for a greater decrease in rates among males living in southern Italy.

Standardized incidence and mortality rates
x 100,000

MALE MULTIPLE MYELOMA

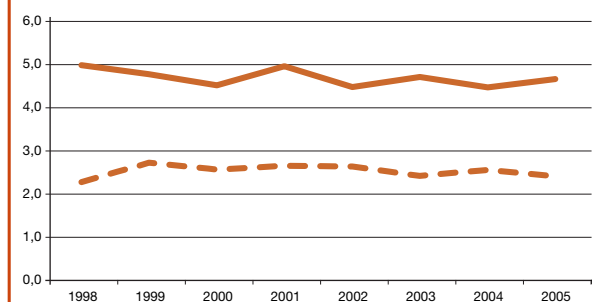


INCIDENCE 1998-2005 APC (95% CI) -2.0* (-3.8 ; -0.1)

MORTALITY 1998-2005 APC (95% CI) -0.6 (-2.4 ; +1.1)

Standardized incidence and mortality rates
x 100,000

FEMALE MULTIPLE MYELOMA



INCIDENCE 1998-2005 APC (95% CI) -0.9 (-2.4 ; +0.6)

MORTALITY 1998-2005 APC (95% CI) -0.3 (-2.7 ; +2.2)

