



X TUMORE DELLE CELLULE GERMINALI E ALTRI TUMORI GONADICI

GERM CELL TUMOUR, TROPHOBLASTIC TUMOUR, AND NEOPLASMS OF THE GONADS

I tumori delle cellule germinali o gonadici costituiscono complessivamente il 3% dei casi di tumore infantile incidenti nel periodo 2003-2008 registrati nel pool dei 31 registri della banca dati AIRTUM.

INCIDENZA

Tasso. I tassi di incidenza standardizzati per età sono di 4,5 casi per milione (IC95% 3,2-6,1) nei bambini e 5,9 casi per milione (IC95% 4,3-7,7) nelle bambine per anno.

Rischio cumulativo. Il rischio di sviluppare un tumore delle cellule germinali o gonadico fino a 14 anni di età è pari allo 0,08‰ (IC95% 0,06-0,09).

Tipo. La classe raggruppa diverse entità nosologiche, tra cui il tipo più frequente è costituito dalle neoplasie gonadiche a cellule germinali che rappresentano il 41%, seguite dalle neoplasie a cellule germinali intracraniche e intraspinali (32%) e dalle neoplasie a cellule germinali extracraniali e extragonadiche (23%).

Area geografica. L'incidenza più elevata si osserva al Centro (6,2 casi per milione; IC95% 3,5-10,2) e la più bassa al Sud (4,5 casi per milione; IC95% 2,7-7,0).

Genere. L'incidenza è più elevata nelle bambine rispetto ai bambini in tutte le aree geografiche, tranne che nei registri del Sud.

I tumori delle cellule germinali o gonadici presentano la massima frequenza nella classe 0-1 anni (18,4 casi per milione; 19,5 nei bambini e 17,1 nelle bambine) in tutte le aree geografiche.

Trend. Dal 1988 al 2008 non si evidenziano trend temporali di incidenza statisticamente significativi. L'inclusione di sei ulteriori registri a partire dal 1993-1997 non modifica l'andamento dell'incidenza nel tempo.

SOPRAVVIVENZA

La sopravvivenza osservata a cinque anni è simile in tutte le aree geografiche (87%-89%), tranne al Sud in cui è dell'84%.

Trend. La sopravvivenza cumulativa stimata con il metodo di periodo a 5, 10 e 15 anni è dell'87%.

Germ cell or gonadal tumours accounted for 3% of incident cancer cases recorded in children for the period 2003-2008, in the pool of 31 registries of the AIRTUM database.

INCIDENCE

Rate. Age-standardized incidence rates reached 4.5 cases per million boys/year (95%CI 3.2-6.1) and 5.9 cases per million girls/year (95%CI 4.3-7.7).

Cumulative risk. The risk of developing germ cell or gonadal tumours up to the age of 14 years was 0.08 per thousand (95%CI 0.06-0.09).

Type. This group included several types of cancer, among which the most frequent type was gonadal germ cell tumours (41%), followed by intracranial and intraspinal embryonal germ cell tumours (32%), and intracranial and extragonadal germ cell tumours (23%).

Geographical area. Incidence was highest in the Centre (6.2 cases per million; 95%CI 3.5-10.2) and lowest in the South (4.5 cases per million; 95%CI 2.7-7.0).

Gender. The incidence was higher in girls than in boys in all geographical areas, except for the South.

Trend. Germ cell or gonadal tumours displayed the highest frequency in the 0-1 year age group (18.4 cases per million; 19.5 in boys and 17.1 in girls) in all geographical areas.

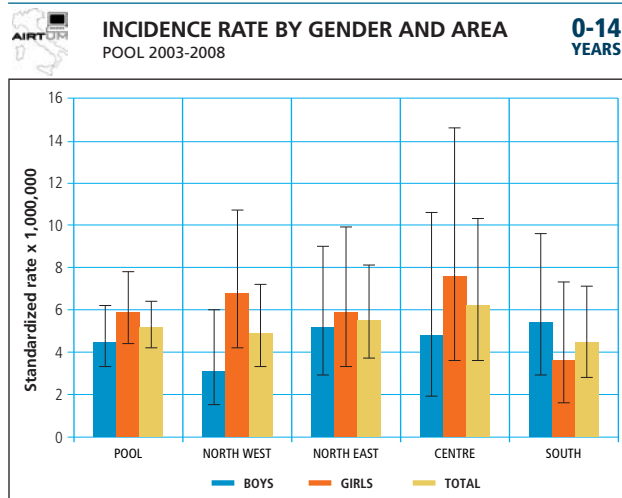
From 1988 to 2008, no statistically significant temporal trends in incidence were observed. The inclusion of six additional registries from 1993-1997 onward did not modify incidence trends over time.

SURVIVAL

Five-year observed survival rates were similar in all geographic areas (87%-89%) except for the South (84%).

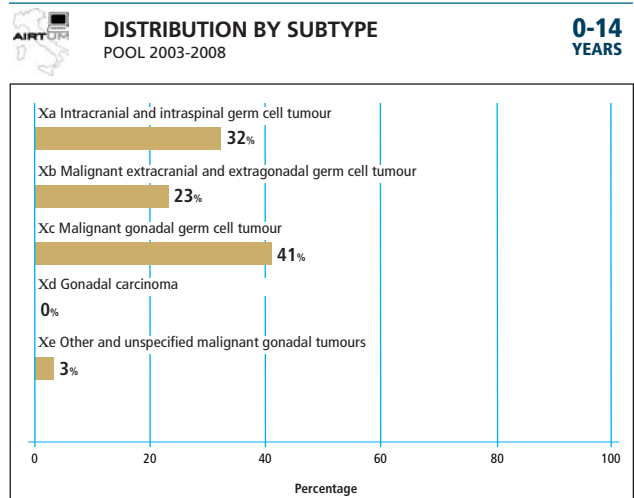
Trend. Cumulative survival, estimated by the period method, at 5, 10 and 15 year since diagnosis was 87%.

X GERM CELL TUMOUR, TROPHOBLASTIC TUMOUR, AND NEOPLASMS OF THE GONADS



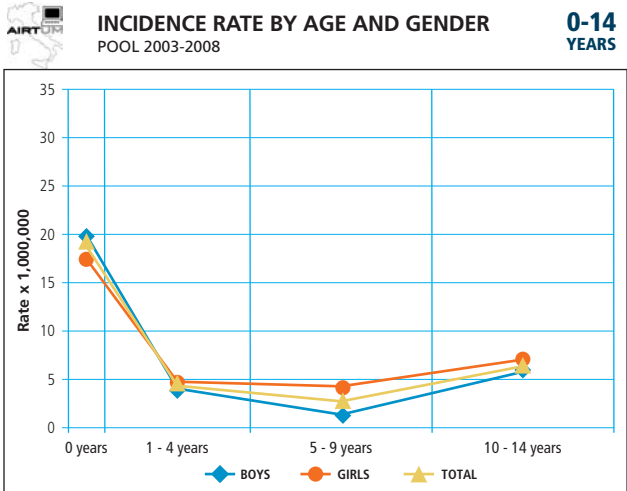
Fonte: AIRTUM 2012 • Epidemiol Prev 2013; 37(1) Suppl 1

X GERM CELL TUMOUR, TROPHOBLASTIC TUMOUR, AND NEOPLASMS OF THE GONADS



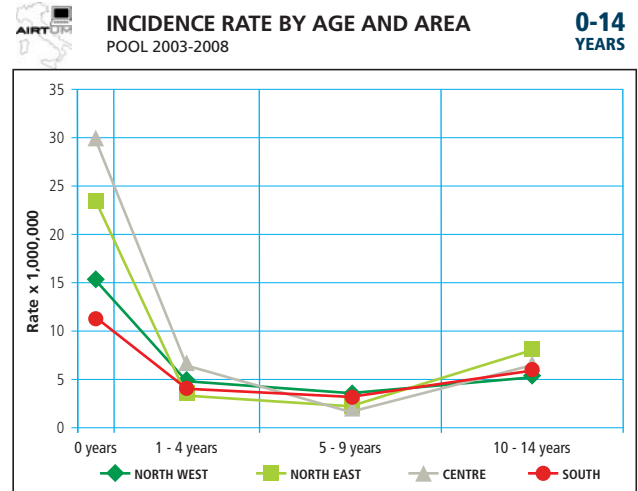
Fonte: AIRTUM 2012 • Epidemiol Prev 2013; 37(1) Suppl 1

X GERM CELL TUMOUR, TROPHOBLASTIC TUMOUR, AND NEOPLASMS OF THE GONADS



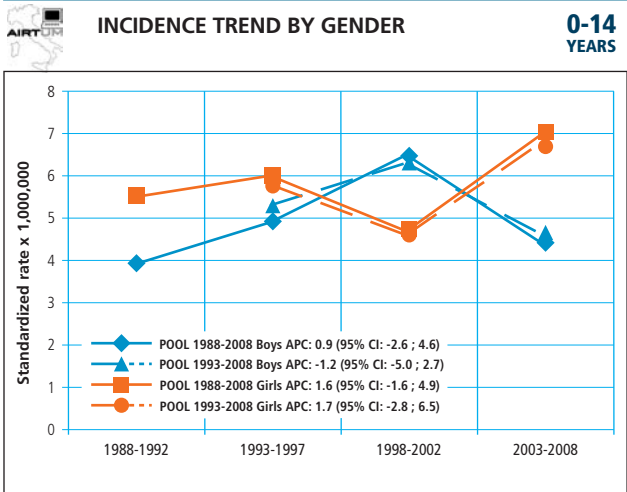
Fonte: AIRTUM 2012 • Epidemiol Prev 2013; 37(1) Suppl 1

X GERM CELL TUMOUR, TROPHOBLASTIC TUMOUR, AND NEOPLASMS OF THE GONADS



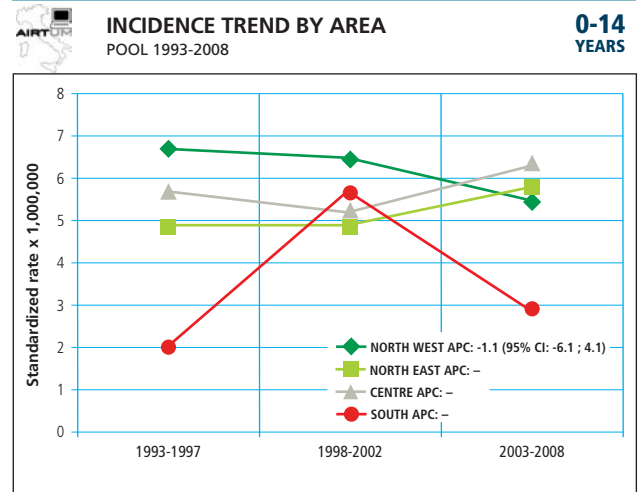
Fonte: AIRTUM 2012 • Epidemiol Prev 2013; 37(1) Suppl 1

X GERM CELL TUMOUR, TROPHOBLASTIC TUMOUR, AND NEOPLASMS OF THE GONADS



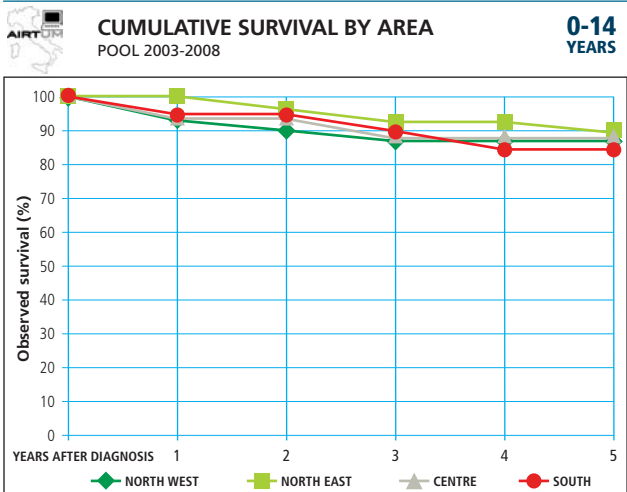
Fonte: AIRTUM 2012 • Epidemiol Prev 2013; 37(1) Suppl 1

X GERM CELL TUMOUR, TROPHOBLASTIC TUMOUR, AND NEOPLASMS OF THE GONADS



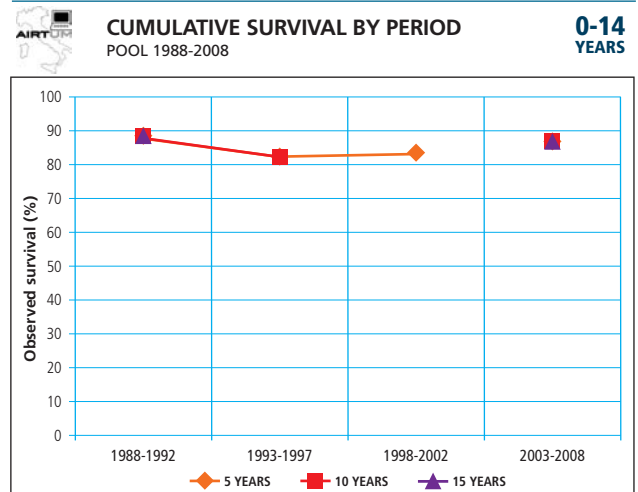
Fonte: AIRTUM 2012 • Epidemiol Prev 2013; 37(1) Suppl 1

X GERM CELL TUMOUR, TROPHOBLASTIC TUMOUR, AND NEOPLASMS OF THE GONADS



Fonte: AIRTUM 2012 • Epidemiol Prev 2013; 37(1) Suppl 1

X GERM CELL TUMOUR, TROPHOBLASTIC TUMOUR, AND NEOPLASMS OF THE GONADS



Fonte: AIRTUM 2012 • Epidemiol Prev 2013; 37(1) Suppl 1



15-19 ANNI

X TUMORE DELLE CELLULE GERMINALI E ALTRI TUMORI GONADICI

GERM CELL TUMOUR, TROPHOBLASTIC TUMOUR, AND NEOPLASM OF GONADS

I tumori delle cellule germinali o gonadici sono più frequenti negli adolescenti che nei bambini e rappresentano il 9% dei tumori registrati nel pool dei 31 registri della banca dati AIRTUM nel periodo 2003-2008 nella fascia di età 15-19 anni.

INCIDENZA

Tasso. I corrispondenti tassi di incidenza annuali nel pool dei 31 registri della banca dati AIRTUM sono di 38 casi per milione (IC95% 31-45) nei maschi e 14 casi per milione (IC95% 10-20) nelle femmine.

Rischio cumulativo. Il rischio di sviluppare un tumore delle cellule germinali o gonadico fino a 19 anni di età è pari allo 0,21% (IC95% 0,18-0,23).

Tipo. La classe raggruppa diverse entità nosologiche, il cui tipo più frequente è costituito dalle neoplasie gonadiche a cellule germinali che rappresentano l'81%, seguite dalle neoplasie a cellule germinali intracraniche e intraspinali (8%) e dalle neoplasie a cellule germinali extracraniali e extragonadiche (2%).

Area geografica. L'incidenza più elevata si osserva al Nord-Est (30 casi per milione; IC95% 22-39) e la più bassa al Centro (21 casi per milione; IC95% 12-33).

Genere. L'incidenza è quasi il doppio nei ragazzi rispetto alle ragazze in tutte le aree geografiche. Questo è dovuto in particolare all'elevato numero di tumori del testicolo.

Trend. Dal 1988 al 2008 non si evidenziano trend temporali di incidenza statisticamente significativi, sebbene si possa osservare che l'incidenza dei tumori di questa classe aumenta del 2,5 nei ragazzi (IC95% -0,1;+5,2%), mentre resta pressoché invariato nelle ragazze. L'inclusione di sei ulteriori registri a partire dal 1993-1997 non modifica l'andamento dell'incidenza nel tempo.

SOPRAVVIVENZA

La sopravvivenza osservata a cinque anni è simile in tutte le aree geografiche.

Trend. La sopravvivenza cumulativa stimata con il metodo di periodo a 5, 10 e 15 anni è rispettivamente del 100%, 96% e 90%.

Germ cell or gonadal tumours were more frequent in adolescents than in children, accounting for 9% of cancer recorded in the pool of 31 registries (AIRTUM database) in the period 2003-2008, in the 15-19 years age group.

INCIDENCE

Rate. Corresponding annual incidence rates were 38 cases per million boys (95%CI 31-45) and 14 cases per million girls (95%CI 10-20).

Cumulative risk. The cumulative risk of developing a germ cell or gonadal tumour up to the age of 19 years was 0.21% (95%CI 0.18-0.23).

Type. This group included different cancer entities, among which the most frequent type was germ cell gonadal tumours (81%), followed by intracranial and intraspinal germ cell tumours (8%) and intracranial and extragonadal germ cell tumours (2%).

Geographical area. The highest incidence was observed in the North-East (30 cases per million; 95%CI 22-39) and the lowest in the Centre (21 cases per million; 95%CI 12-33).

Gender. Incidence was almost double in boys versus girls, in all geographical areas. This was probably due to a particularly high number of cases of testicular cancer.

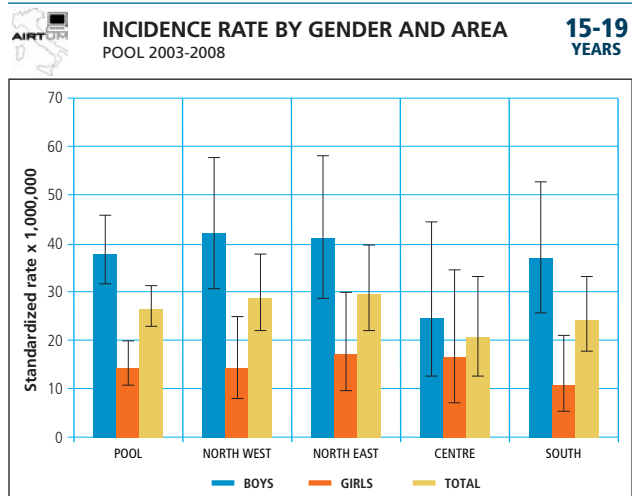
Trend. From 1988 to 2008, no statistically significant temporal trends in incidence were observed; however, in this age group, cancer incidence increased by 2.5 among boys (95%CI -0.1;+5.2%) while it remained stable in girls. The inclusion of six additional registries from 1993-1997 onward did not modify incidence trends over time.

SURVIVAL

Five-year observed survival rates were similar in all geographical areas.

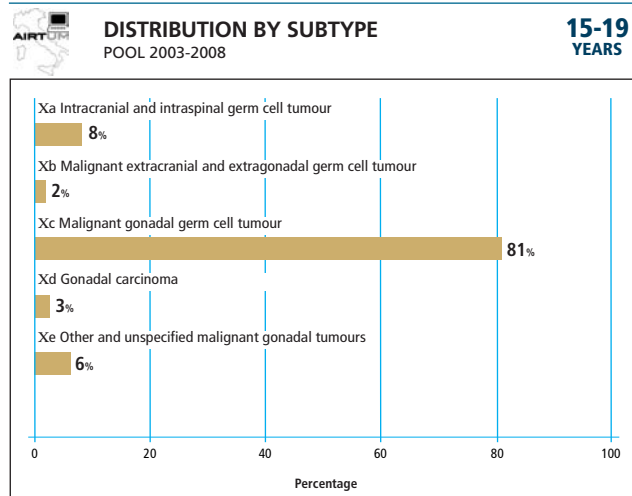
Trend. Cumulative survival rates, estimated by the period method, at 5, 10, and 15 year from diagnosis were 100%, 96%, and 90%, respectively.

X GERM CELL TUMOUR, TROPHOBLASTIC TUMOUR, AND NEOPLASMS OF THE GONADS



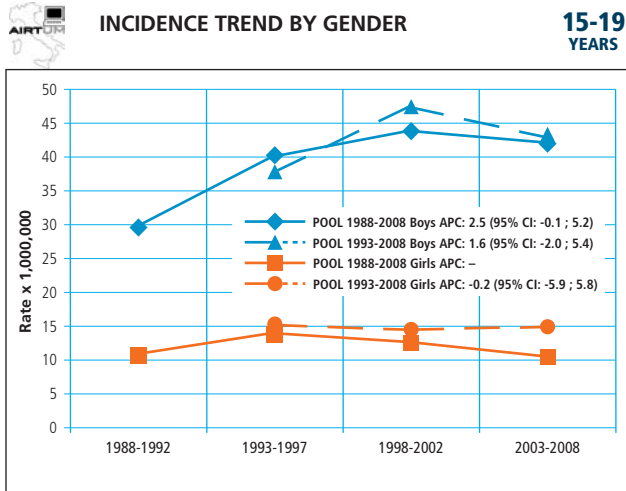
Fonte: AIRTUM 2012 • Epidemiol Prev 2013; 37(1) Suppl 1

X GERM CELL TUMOUR, TROPHOBLASTIC TUMOUR, AND NEOPLASMS OF THE GONADS



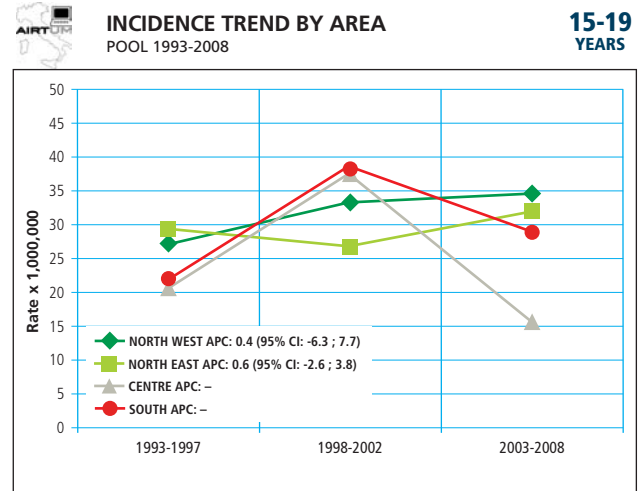
Fonte: AIRTUM 2012 • Epidemiol Prev 2013; 37(1) Suppl 1

X GERM CELL TUMOUR, TROPHOBLASTIC TUMOUR, AND NEOPLASMS OF THE GONADS



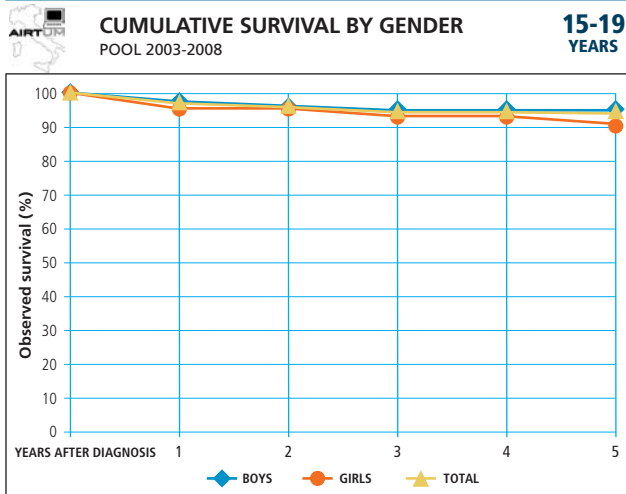
Fonte: AIRTUM 2012 • Epidemiol Prev 2013; 37(1) Suppl 1

X GERM CELL TUMOUR, TROPHOBLASTIC TUMOUR, AND NEOPLASMS OF THE GONADS



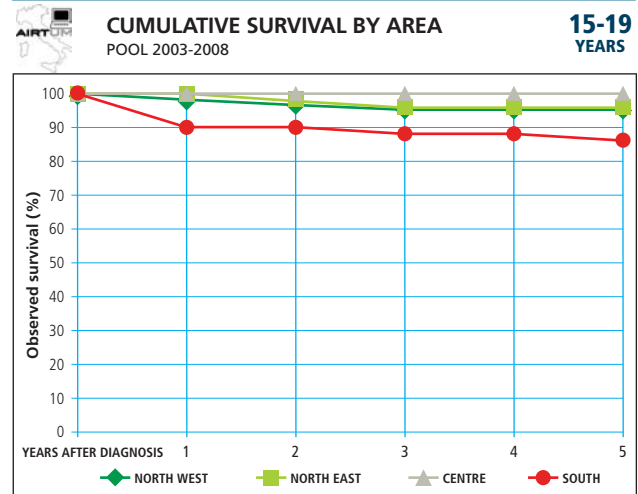
Fonte: AIRTUM 2012 • Epidemiol Prev 2013; 37(1) Suppl 1

X GERM CELL TUMOUR, TROPHOBLASTIC TUMOUR, AND NEOPLASMS OF THE GONADS



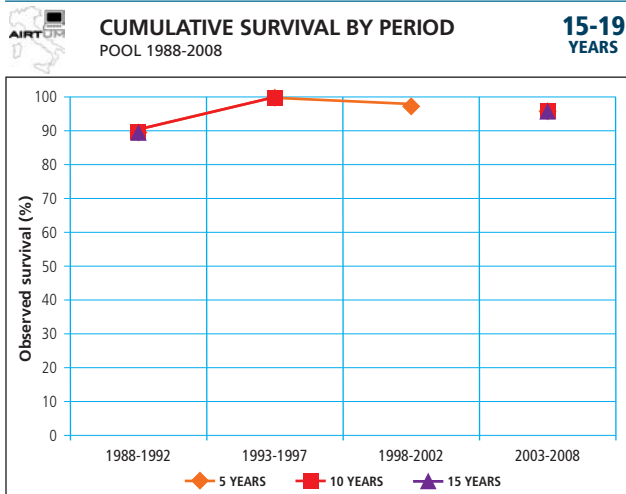
Fonte: AIRTUM 2012 • Epidemiol Prev 2013; 37(1) Suppl 1

X GERM CELL TUMOUR, TROPHOBLASTIC TUMOUR, AND NEOPLASMS OF THE GONADS



Fonte: AIRTUM 2012 • Epidemiol Prev 2013; 37(1) Suppl 1

X GERM CELL TUMOUR, TROPHOBLASTIC TUMOUR, AND NEOPLASMS OF THE GONADS



Fonte: AIRTUM 2012 • Epidemiol Prev 2013; 37(1) Suppl 1



X TUMORE DELLE CELLULE GERMINALI E ALTRI TUMORI GONADICI

GERM CELL TUMOUR, TROPHOBLASTIC TUMOUR, AND NEOPLASM OF GONADS

Le caratteristiche dei tumori delle cellule germinali o gonadici nella classe di età 0-19 anni sono in gran parte influenzate dagli adolescenti, tra i quali sono stati diagnosticati la maggioranza dei casi (64%).

INCIDENZA

Tasso. I corrispondenti tassi di incidenza standardizzati per età nel pool dei 31 registri della banca dati AIRTUM sono di 13,0 casi per milione (IC95% 11,0-15,0) nei maschi e 7,9 casi per milione (IC95% 6,4-9,7) nelle femmine per anno.

Tipo. La classe raggruppa diverse entità nosologiche, il cui tipo più frequente è costituito dalle neoplasie gonadiche a cellule germinali che rappresentano il 67%, seguite dalle neoplasie a cellule germinali intracraniche e intraspinali (17%) e dalle neoplasie a cellule germinali extracraniali e extragonadiche (10%).

Area geografica. L'incidenza maggiore si trova al Nord-Est (11,3 casi per milione; IC95% 8,9-14,0) e la più bassa al Sud (9,3 casi per milione; IC95% 7,1-12,0).

Genere. L'incidenza è più elevata nei maschi rispetto alle femmine in tutte le aree geografiche tranne il Centro.

Età. I tumori delle cellule germinali o gonadici presentano la massima frequenza nella classe di età 15-19 anni (26,5 casi per milione) e nella classe 0-1 anni (18,4 casi per milione) in tutte le aree geografiche.

Trend. Dal 1988 al 2008 non si evidenziano trend temporali di incidenza statisticamente significativi, sebbene si possa osservare che l'incidenza aumenta dell'1,4% (IC95% -0,6;+3,5) nei maschi e dell'1% (IC95% -2;+4,1) nelle femmine. L'inclusione di sei ulteriori registri a partire dal 1993-1997 attenua l'aumento dell'incidenza nel tempo.

SOPRAVVIVENZA

Trend. La sopravvivenza cumulativa stimata con il metodo di periodo è del 93% stabile a 5, 10 e 15 anni e rimane pressoché costante nei periodi dal 1988 al 2008.

The characteristics of germ cell or gonadal tumours in the 0-19 years age group were mostly attributable to adolescents who represented the majority of cases (64%).

INCIDENCE

Rate. Corresponding age-standardized incidence rates (pool of 31 registries) were 13 cases per million boys/year (95%CI 11-15) and 7.9 cases per million girls/year (95%CI 6.4-9.7).

Type. This group included different cancer entities, among which the most frequent type was germ cell gonadal tumours (67%), followed by intracranial and intraspinal germ cell tumours (17%) and intracranial and extragonadal germ cell tumours (10%).

Geographical area. The highest incidence was observed in the North-East (11.3 cases per million; 95%CI 8.9-14) and the lowest in the South (9.3 cases per million; 95%CI 7.1-12).

Gender. Incidence was higher in boys than in girls in all geographical areas except for the South.

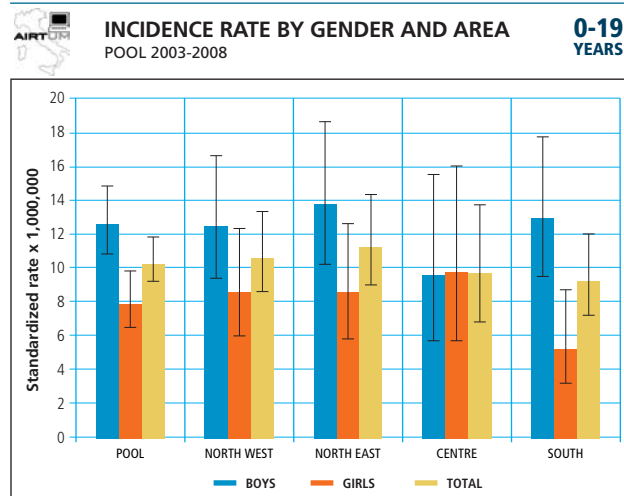
Age. Germ cell or gonadal tumours reached the highest frequency in the 15-19 years age group (26.5 cases per million) and the 0-1 years age group (18.4 cases per million) in all geographical areas.

Trend. From 1988 to 2008, no statistically significant temporal trends in incidence were observed; although in this age group cancer incidence increased by 1.4% (95%CI -0.6;+3.5) among boys and by 1% (95%CI -2;+4.1) among girls. The inclusion of six additional registries from 1993-1997 onward did not modify incidence trends over time.

SURVIVAL

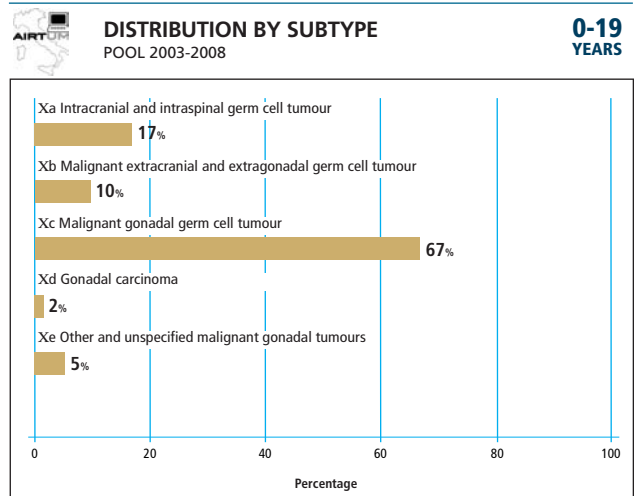
Trend. Cumulative survival, estimated by the period method, at 5, 10 and 15 years from diagnosis was stable at 93%, and it remained approximately constant throughout the period from 1998 to 2008.

X GERM CELL TUMOUR, TROPHOBLASTIC TUMOUR, AND NEOPLASMS OF THE GONADS



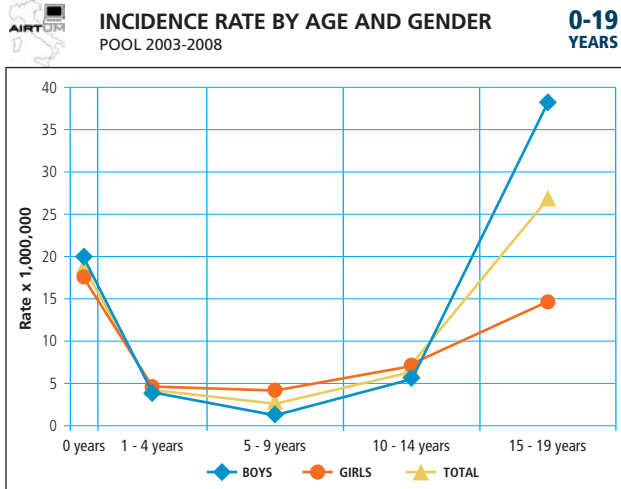
Fonte: AIRTUM 2012 • Epidemiol Prev 2013; 37(1) Suppl 1

X GERM CELL TUMOUR, TROPHOBLASTIC TUMOUR, AND NEOPLASMS OF THE GONADS



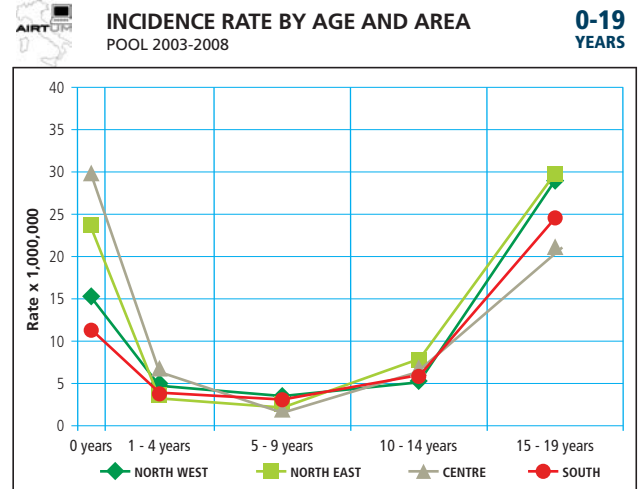
Fonte: AIRTUM 2012 • Epidemiol Prev 2013; 37(1) Suppl 1

X GERM CELL TUMOUR, TROPHOBLASTIC TUMOUR, AND NEOPLASMS OF THE GONADS



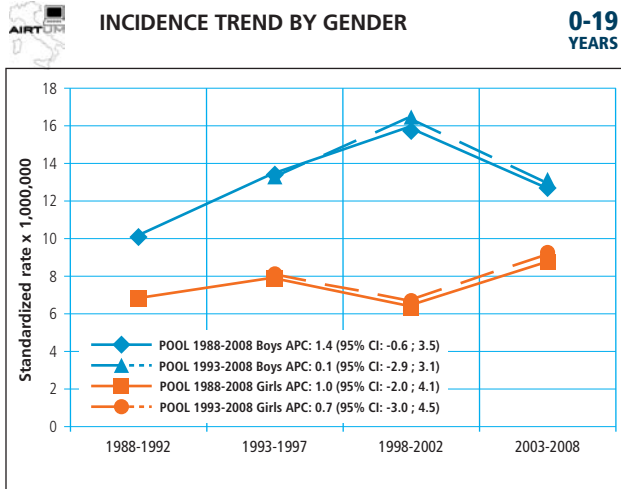
Fonte: AIRTUM 2012 • Epidemiol Prev 2013; 37(1) Suppl 1

X GERM CELL TUMOUR, TROPHOBLASTIC TUMOUR, AND NEOPLASMS OF THE GONADS



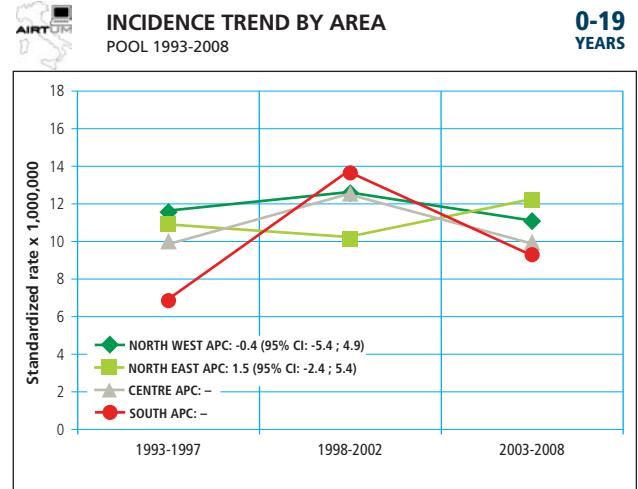
Fonte: AIRTUM 2012 • Epidemiol Prev 2013; 37(1) Suppl 1

X GERM CELL TUMOUR, TROPHOBLASTIC TUMOUR, AND NEOPLASMS OF THE GONADS



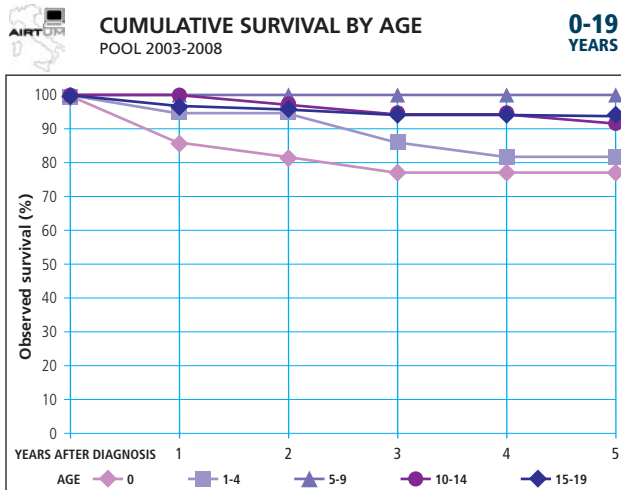
Fonte: AIRTUM 2012 • Epidemiol Prev 2013; 37(1) Suppl 1

X GERM CELL TUMOUR, TROPHOBLASTIC TUMOUR, AND NEOPLASMS OF THE GONADS



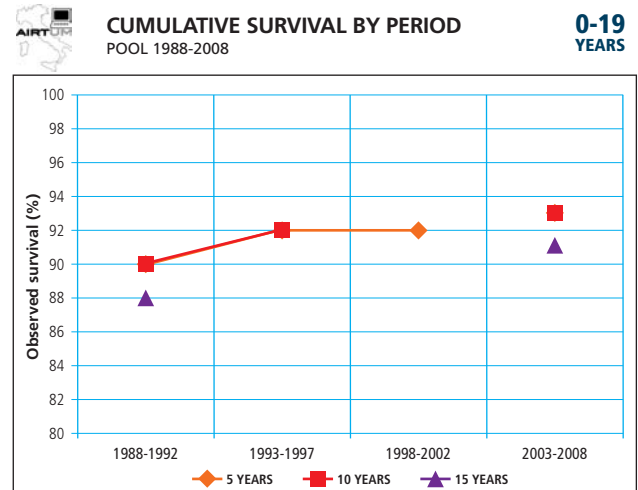
Fonte: AIRTUM 2012 • Epidemiol Prev 2013; 37(1) Suppl 1

X GERM CELL TUMOUR, TROPHOBLASTIC TUMOUR, AND NEOPLASMS OF THE GONADS



Fonte: AIRTUM 2012 • Epidemiol Prev 2013; 37(1) Suppl 1

X GERM CELL TUMOUR, TROPHOBLASTIC TUMOUR, AND NEOPLASMS OF THE GONADS



Fonte: AIRTUM 2012 • Epidemiol Prev 2013; 37(1) Suppl 1

X GERM CELL TUMOUR, TROPHOBLASTIC TUMOUR, AND NEOPLASMS OF THE GONADS 0-19 YEARS