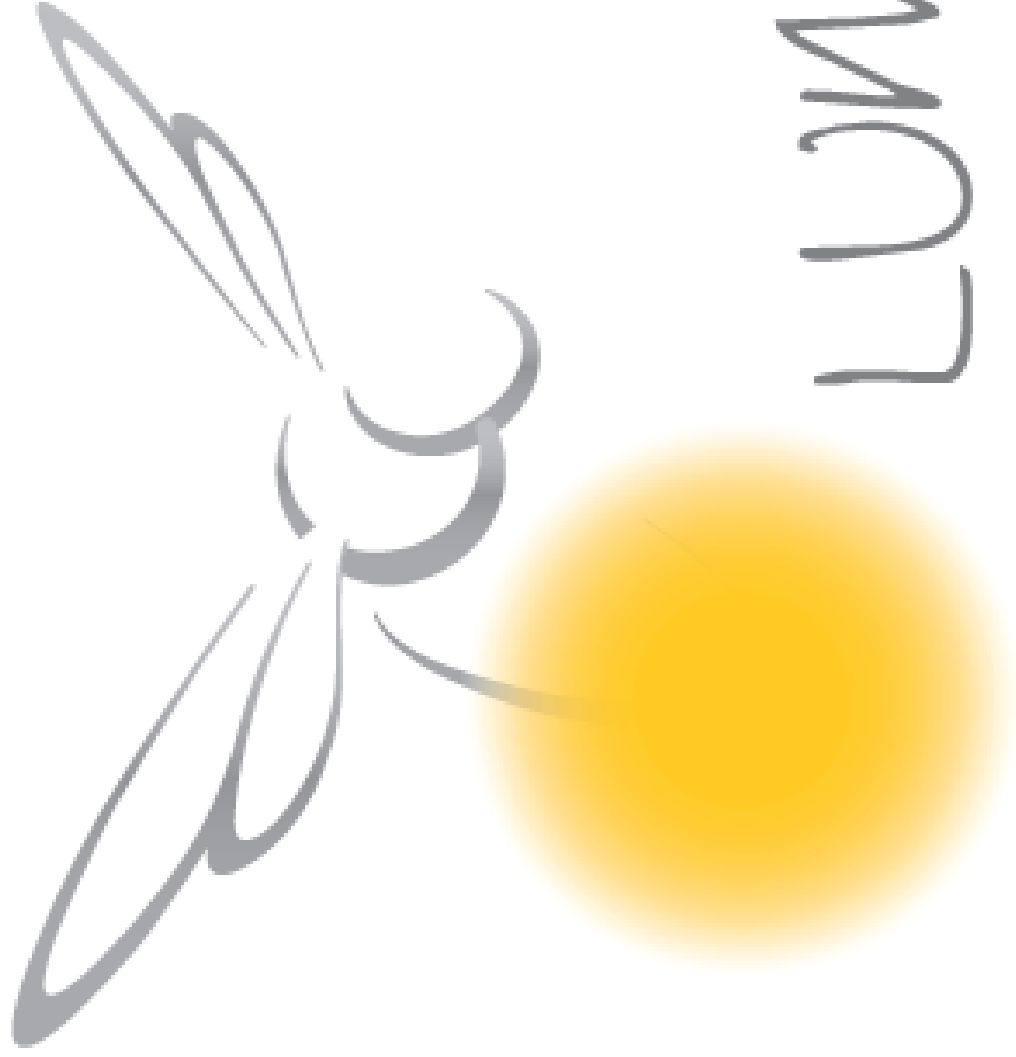


XX
RIUNIONE
SCIENTIFICA
ANNUALE

REGGIO EMILIA

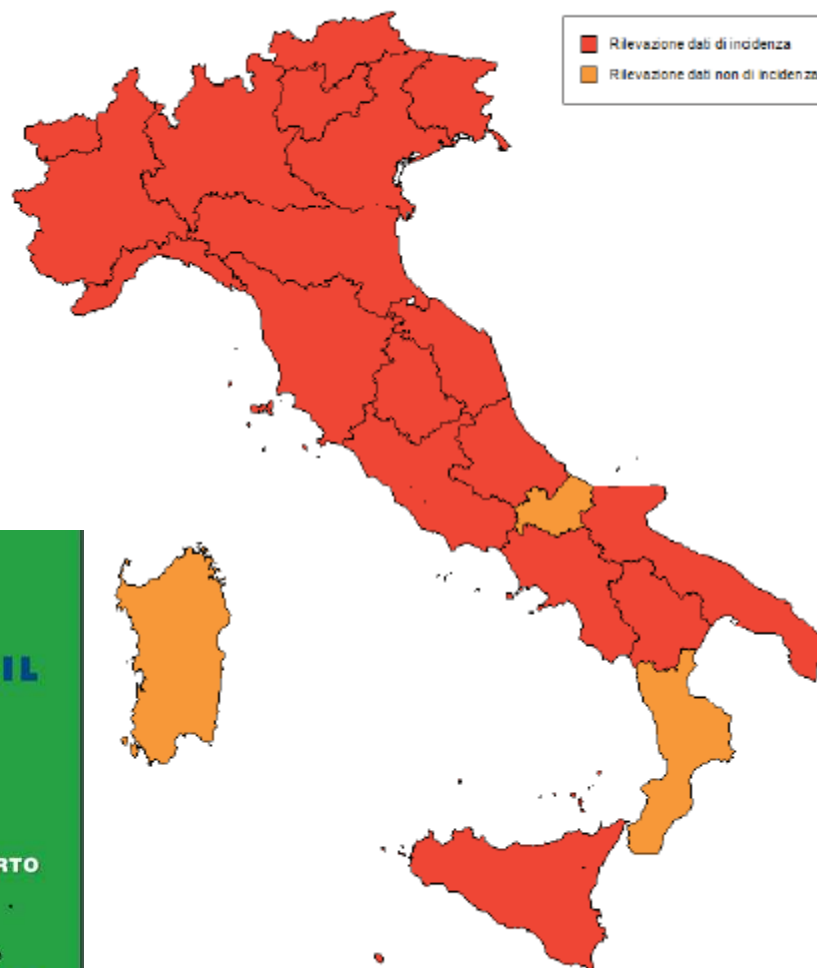
2016



LUME

Lungo sopravvivenza nel mesotelioma

Mesotelioma pleurico: un tumore raro



Mesotelioma pleurico
incidenza al 2011 in Italia

- Uomini 3,7/100,000/anno
- Donne 1,34/100,000/anno



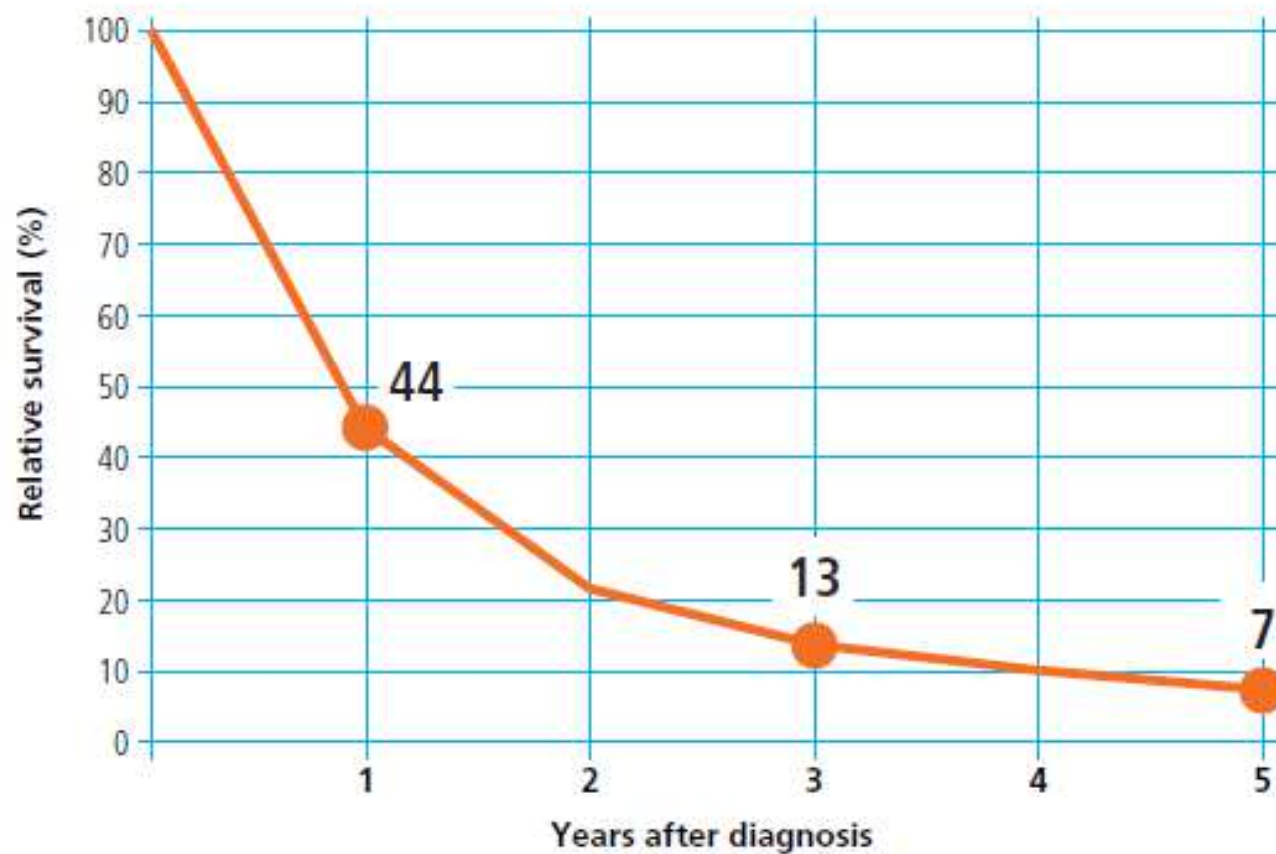
Bassa sopravvivenza

MESOTHELIOMA

MALE & FEMALE

RELATIVE SURVIVAL (%), 2000-2004

POOL OF 31 CANCER REGISTRIES



RARECARE studio sulla qualità dei dati dei tumori rari

Mesotelioma

1. revisione dei casi di mesoteliomi lungo sopravvivenza (vivi a 3 anni dalla diagnosi)
2. verifica dello stato in vita (vivo/morto) dei casi di mesoteliomi lungo sopravvivenza

Mesotelioma lungo sopravvivenenti: 1995-2002

	Numero casi	%
mesotelioma lungo sopravvivenenti	578	85
mesotelioma NON lungo sopravvivenenti	69	10
NON mesotelioma (neoplasie NAS, adk, sarcoma) lungo sopravvivenenti	18	3
Eliminati dall'incidenza	13	2
Totale	678	100

Mesotelioma lungo sopravvivenenti = 12% di tutti i casi di mesotelioma



**Studio di popolazione:
Confronto lungo e corto sopravviventi**

**Mesoteliomi pleurici lungo
sopravvivenenti in Italia: anni
2003-2008 (verifica istologica
o citologica)**



	mesoteliomi pleurici	mesoteliomi pleurici lungo sopravvivenenti
COR Piemonte	1,110	145
COR Lombardia	1,400	178
RT Como	80	9
RT Sondrio	21	5
RT Varese (Padova)	149	17
COR Veneto	117	17
RT Trento	22	2
COR Liguria	639	65
RT Modena	62	8
RT Parma	83	7
RT Reggio Emilia	79	7
RT Romagna	132	14
COR Marche	162	25
COR Umbria	76	14
COR Lazio	363	49
COR Toscana	382	51
COR Campania	368	52
RT Napoli	47	9
RT Catania Messina	114	19
RT Palermo	120	13
RT Ragusa	26	5
RT Siracusa	61	9
RT Trapani	24	4
Totale	5,637	724

25 registri (11 COR e 14 RT) con follow-up
aggiornato al 31/12/2011

Il nostro campione (2003-2008)

Corto sopravvivenenti	Lungo sopravvivenenti
1,767	708
71.4%	28.6%
Totale: 2,475	

Lungo sopravvivenente:
chi sopravvive più di tre anni dalla diagnosi

In popolazione: **12%**

Sesso

Corto sopravvivenuti Lungo sopravvivenuti

Maschio	1,260	471
%	71	66
Femmina	507	237
%	29	34
Total	1,767	708

Classi di età

	Corto sopravvivenenti	Lungo sopravvivenenti
<=54	144	115
%	8	16
55-64	400	202
%	23	29
65-74	643	275
%	36	39
>=75	580	116
%	33	16
Total	1,767	708

Età media dei lungo sopravvivenenti: 65

Età media dei corto sopravvivenenti: 69

Istologia

	Corto sopravvivenuti	Lungo sopravvivenuti
Epitelioide	1,156	572
%	65	80.7
Bifasico	217	34
%	12	5
Sarcomatoide	149	34
%	9	5
Mesotelioma NAS	227	66
%	13	9
Mancante	18	2
%	1	0.3
Total	1,767	708

Stadio: definizione

- Localizzato: T1/T2, N0/N1, M0
- Localmente avanzato: T3, N0/N1/N2, M0 o T1/T2, N2,M0, T1-T3, N+
- Avanzato: T4, qualsiasi N; qualsiasi T con N3; M1
- Informazione non disponibile

Stadio

Corto sopravvivenuti Lungo sopravvivenuti

Localizzato	797	401
%	45	57
Localmente avanzato	284	121
%	16	17
Avanzato	388	98
%	22	14
Missing	298	88
%	18	12
Totale	1,767	708

Trattamento

	Corto sopravvivenuti	Lungo sopravvivenuti
nessun trattamento o BSC*	676	155
%	38	22
solo chemioterapia	728	283
%	41	40
Altre combinazioni**	19	16
%	1	2
solo chirurgia	104	76
%	6	11
chirurgia e chemioterapia	156	144
%	9	20
Multimodale	8	15
%	1	2
Informazione mancante	76	19
%	4	3
Totale	1,767	708

*BSC=Best supportive care

**= radioterapia (RT) curativa; chemioterapia e RT curativa; chirurgia e RT curativa; P/D o P, chemioterapia e RT

ANALISI UNIVARIATA

Variabili	Hazard Ratio (95% IC)	p-value
Sesso (Rif: Maschio)		
Femmina	0.91 (0.8-0.99)	0.040
Classi di età (Rif: 65-74)		
0-54	0.68 (0.6-0.8)	<0.001
55-64	0.87 (0.8-0.97)	0.010
75+	1.53 (1.4-1.7)	<0.001
Istotipo del MPMs (Rif: Epitelioide)		
Mesotelioma Sarcomatoide	1.53 (1.3-1.8)	<0.001
Mesotelioma Bifasico	1.67 (1.5-1.9)	<0.001
Mesotelioma NAS	1.30 (1.2-1.5)	<0.001
TNM Clinico (Rif: T1/T2, N0/N1 e M0)		
T3, N0/N1/N2 e M0 o T1/T2, N2 e M0	1.16 (1.0-1.3)	0.014
T4 o M1 o N3	1.48 (1.3-1.7)	<0.001
missing	1.31 (1.1-1.4)	<0.001
Trattamento (Rif: Chemioterapia)		
Solo chirurgia	0.80 (0.7-0.9)	0.010
Bimodale/ multimodale	0.67 (0.6-0.8)	<0.001
Nessuno / solo Best Supportive Care	1.50 (1.4-1.7)	<0.001
missing	1.17 (0.9-1.5)	0.16
Imaging diagnostica (Rif:Almeno un esame (PET, TAC e RMN))		
Solo RX	1.25 (1.1-1.5)	0.003
Nessuno/missing	1.30 (0.98-1.7)	0.064

ANALISI MULTIVARIATA

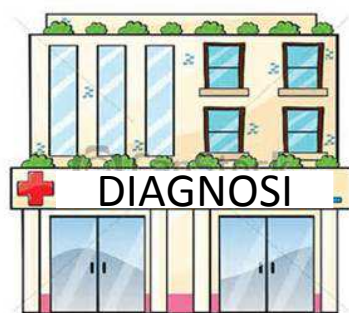
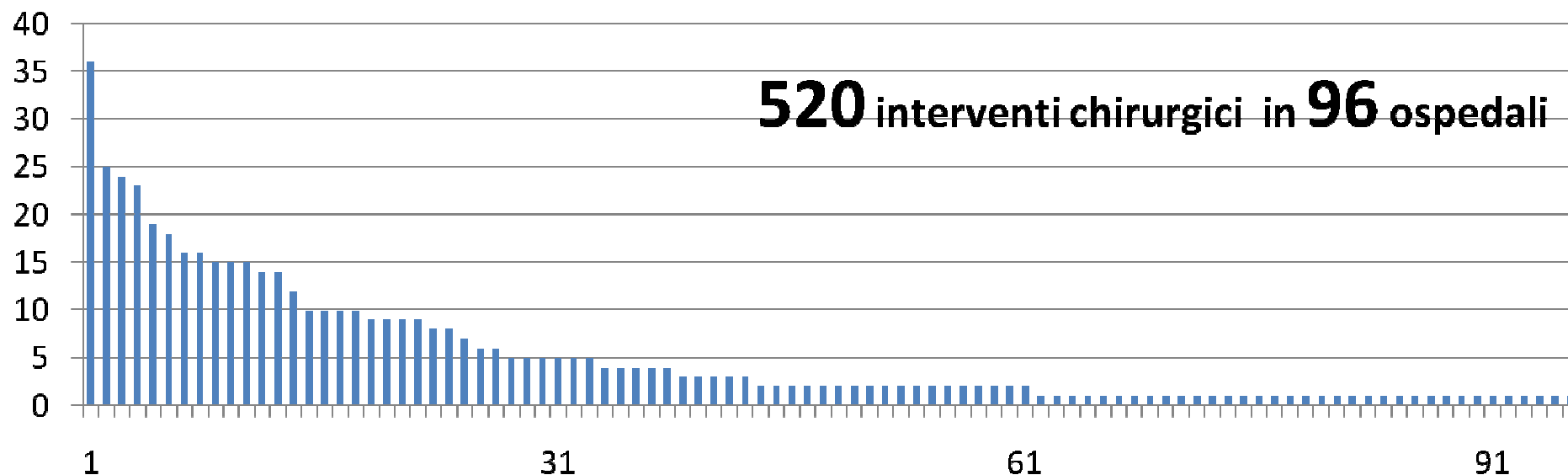
Variabili	HR (95% IC)	p-value		
Sesso (Rif: Maschio)				
Femmina	0.88 (0.8-0.96)	0.004		
Classi di età (Rif: 65-74)				
0-54	0.73 (0.6-0.8)	<0.001		
55-64	0.91 (0.8-1.0)	0.09		
75+	1.32 (1.2-1.5)	<0.001		
Istotipo del MPMs (Rif: Epitelioide)				
Mesotelioma Sarcomatoide	1.41 (1.2-1.7)	<0.001		
Mesotelioma Bifasico	1.81 (1.6-2.0)	<0.001		
Mesotelioma NAS	1.13 (0.99-1.3)	0.054		
TNM Clinico (Rif: T1/T2, N0/N1 e M0)				
T3, N0/N1/N2 e M0 o T1/T2, N2 e M0	1.20 (1.1-1.3)	0.002		
T4 o M1 o N3	1.53 (1.3-1.7)	<0.001		
missing	1.16 (1.0-1.4)	0.04		
Trattamento (Rif: Chemioterapia)			Nei primi 6 mesi	Oltre i primi sei mesi
Solo chirurgia	1.04 (0.8-1.4)	0.753	0.77 (0.6-0.9)	0.01
Bimodale/ multimodale	0.52(0.4-0.7)	<0.001	0.75 (0.6-0.9)	<0.001
Nessuno / solo Best Supportive Care	2.04 (1.8-2.4)	<0.001	0.91(0.8-1.1)	0.190
missing	1.6 (1.1-2.1)	0.007	1.07(0.8-1.5)	0.65
Imaging diagnostica (Rif:Almeno un esame (PET, TAC e RMN))				
Solo RX	1.02 (0.8-1.2)	0.83		
Nessuno/missing	1.1 (0.8-1.5)	0.53		

Conclusioni:

- Il nostro studio **conferma** il valore prognostico di sesso, età, istologia, stadio e trattamento
- Punto di forza: raccolta della maggior parte delle **informazioni prognostiche**
- **Qualità** delle informazioni: Coinvolgimento dell'oncologia toracica
- Fattori prognostici non sono discriminanti per definire completamente i lungo sopravvivenenti ma ...

... circa 700 lungo sopravvivenenti da studiare!

Ospedali di Chirurgia, 2003-2008



=



NEL **63%** DEI CASI
(>80% per i pazienti veneti, siciliani
e umbri e circa 40% per i pazienti
laziali e piemontesi)

Grazie a voi dell'attenzione e grazie soprattutto



LUME working group:

Annalisa Trama¹, Laura Botta¹, Gemma Gatta¹, Roberto Foschi¹, Riccardo Capocaccia¹, Valerio Gennaro², Lucia Benfatto², Cecilia Francesca Lando², Carolina Mensi³, Barbara Dallari³, Dario Consonni³, Enzo Merler⁴, Vittoria Bressan⁴, Dario Mirabelli⁵, Manuela Gangemi⁵, Carol Brentisci⁵, Antonella Stura⁵, Antonio Romanelli⁶, Elisabetta Chellini⁷, Francesca Battistini⁷, Mario Cocchioni⁸, Cristiana Pascucci⁸, Fabrizio Stracci⁹, Maria Saba Petrucci⁹, Valeria Ascoli¹⁰, Italo Francesco Angelillo¹¹, Daniela Feola¹¹, Francesco Napolitano¹¹, Rosario Tumino¹², Giovanna Tagliabue¹³, Paolo Contiero¹³, Gemma Gola¹⁴, Mariangela Corti¹⁴, Anna Clara Fanetti¹⁵, Adele Caldarella¹⁶, Salvatore Sciacca¹⁷, Francesca Bella¹⁷, Antonio Ziino¹⁷, Rosanna Cusimano^{18,30}, Rosalba Amodio¹⁸, Roberto Piro¹⁹, Paola Candela²⁰, Tiziana Scuderi²⁰, Graziella Frasca²¹, Maria Concetta Giurdanella²¹, Cinzia Storchi²², Lucia Mangone²², Massimo Vicentini²², Maria Michiara²³, Anita Rimanti²³, Paolo Sgargi²³, Fabio Falcini²⁴, Orietta Giuliani²⁴, Rosa Vattiato²⁴, Francesco Forastiere²⁵, Elisa Romeo²⁵, Mario Fusco²⁶, Maria Francesca Vitale²⁶, Silvano Piffer²⁷, Roberto Vito Rizzello²⁷, Roberta De Angelis²⁸, Sandra Mallone²⁸, Marcello Tiseo²⁹, Anna Maria De Giorgi²⁹, Claudia Cirilli³¹, Marcello Tiseo³², Maria Chiara Garassino³³, Diego Signorelli³³, Claudia Proto³³

¹ S.S. D. Epidemiologia Valutativa, Fondazione IRCCS Istituto Nazionale dei Tumori di Milano, Italia ; ²IRCCS San Martino, IST - Genova; Registro Mesoteliomi , Liguria, Italia; ³Registro Mesoteliomi , Lombardia, Italia ; ⁴Registro Regionale Veneto dei Casi di Mesotelioma, Italia ; ⁵Registro dei Mesoteliomi, Piemonte, Italia ; ⁶Registro Mesoteliomi , Emilia-Romagna, Italia ; ⁷Centro Operativo Regionale Mesoteliomi della Toscana, Italia; ⁸Registro Mesoteliomi, Marche, Italia ; ⁹Registro Mesoteliomi, Umbria, Italia ; ¹⁰ Il Dipartimento di Scienze Radiologiche, Oncologiche ed Anatomico Patologiche, Università della Sapienza, Roma, Italia; ¹¹Registro Mesoteliomi , Campania, Italia; ¹²Centro Operativo Regionale della Sicilia, Italia; ¹³Registro tumori della Lombardia – Varese; Fondazione IRCCS Istituto Nazionale dei Tumori; Milano, Italia; ¹⁴Registro tumori della Provincia di Como, Italia; ¹⁵ Registro tumori della Provincia di Sondrio, Italia; ¹⁶Registro Tumori della Regione Toscana, Italia; ¹⁷Registro Tumori Integrato Catania-Messina-Siracusa-Enna, Italia ¹⁸Registro tumori di Palermo e Provincia, Italia; ¹⁹U.O. Pneumologia ASMNIIRCCS, Reggio Emilia, Italia; ²⁰Registro tumori della Provincia di Trapani, Italia; ²¹Registro tumori di Ragusa ASP, Ragusa, Italia; ²²Servizio Interaziendale di Epidemiologia, Azienda Unità Sanitaria Locale, Reggio Emilia, Italia e Arcispedale Santa Maria Nuova - IRCCS, Reggio Emilia, Italia; ²³Registro tumori di Parma, Italia; ²⁴Registro tumori della Romagna, Italia; ²⁵Dipartimento di Epidemiologia del Servizio Sanitario Regionale, Regione Lazio, Italia ; ²⁶Registro tumori della Campania, c/o ASL Napoli 3 Sud, Italia; ²⁷ Registro tumori di Trento, Italia; ²⁸Istituto Superiore di Sanità, Roma, Italia, ²⁹ Azienda Ospedaliero-Universitaria di Parma, Parma, Italia, ³⁰Azienda Provinciale Sanitaria di Palermo, Italia, ³¹Registro tumori della provincia di Modena, Italia, ³²Ospedale Universitario di Parma, Reparto di Oncologia medica, Italia ³³ S.S. Oncologia Medica Toraco Polmonare, Fondazione IRCCS Istituto Nazionale dei Tumori di Milano, Italia