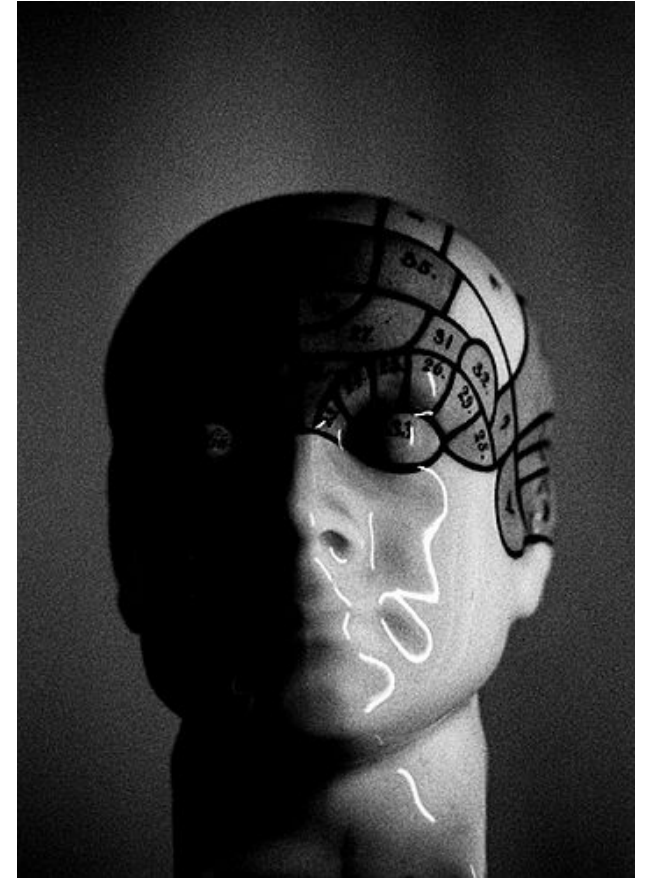
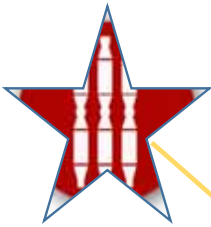


Come vanno le cose

Fabrizio Stracci



Vasco Ascolini Salle d'anatomie du Musée Civici, Reggio Emilia [Noir Lumière] 1995 · Gelatin silver print



**Direzione Regionale
Salute**



Ambiente
(ASL ARPA)

RT

Dipartimento
oncologico

Screening

- Gestione del ReNCaM
- Gestione COR Umbria
- Collaborazioni ad hoc

Il Registro Tumori

- Attivo dal 1994
 - Istituito (art. 57) con la Legge Regionale n. 18 del 12 novembre 2012
 - DGR n. 897 del 28 luglio 2017 rinnovo della Convenzione tra la Sezione di Sanità Pubblica, del Dipartimento di Medicina Sperimentale
- ~ *Personale dedicato (12 unità)*
- Personale Universitario (1 professore associato, 2 tecnici) + collaborazione Scuola di Specializzazione in Igiene e Medicina Preventiva
 - Personale a contratto (4 medici, 3 ingegneri informatici, 1 statistico e 1 tecnico)

RT: da dove arrivano i dati

- Archivi sanitari informatizzati

Disponibili in tempo reale

- ANATOMIA PATOLOGICA (4 SERVIZI) (VPN)
- Log80 (VPN)
- SCREENING ONCOLOGICI (VPN)

Acquisizione periodica

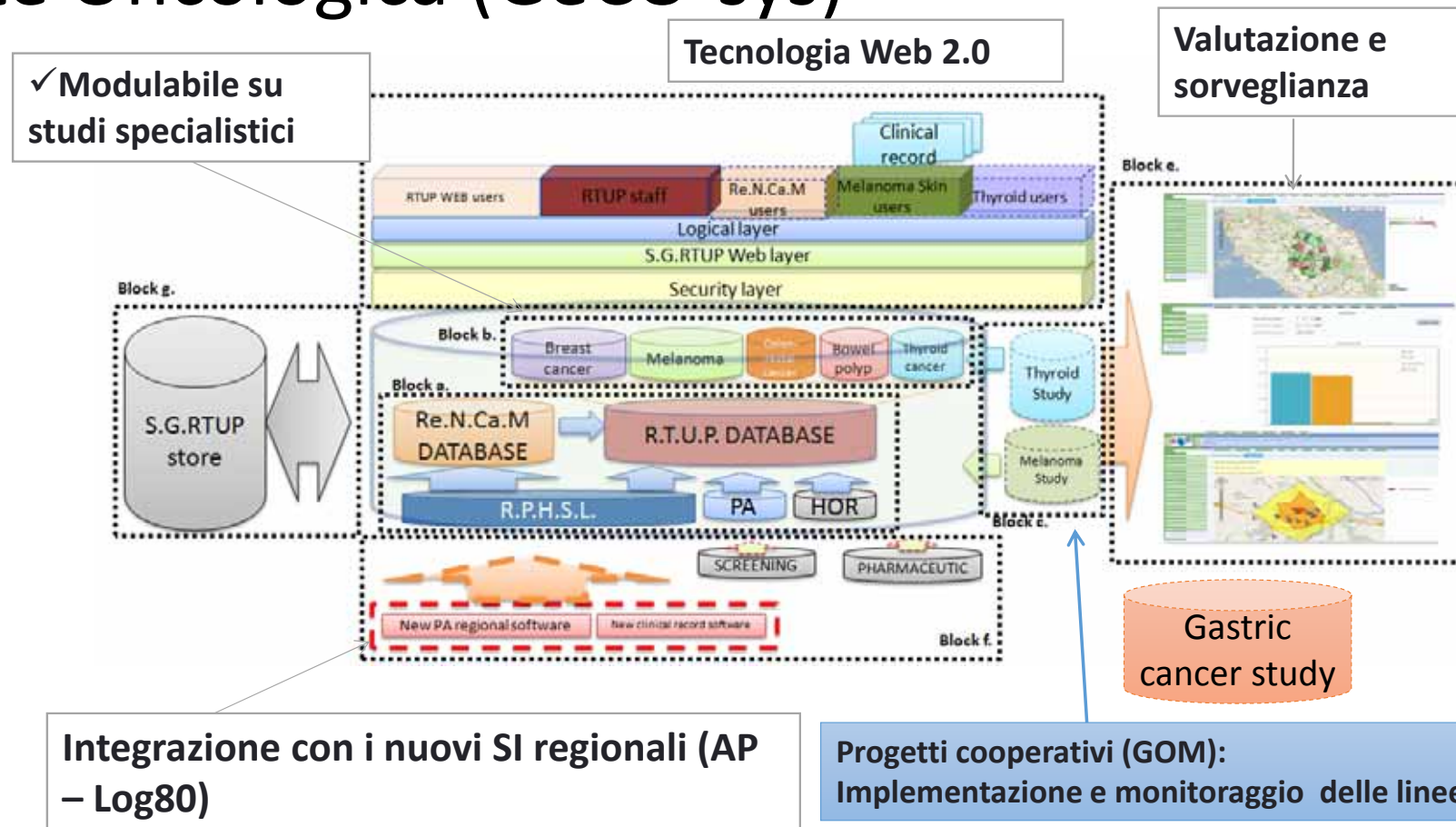
- SDO E RIMBORSI
- ANAGRAFE ASSISTIBILI
- Altre (prescrizioni farmaceutiche, specialistica, AP dermatologi, dati AIEOP)

- Rilevazioni attive

- Cartelle cliniche
- Verifiche presso i MMG

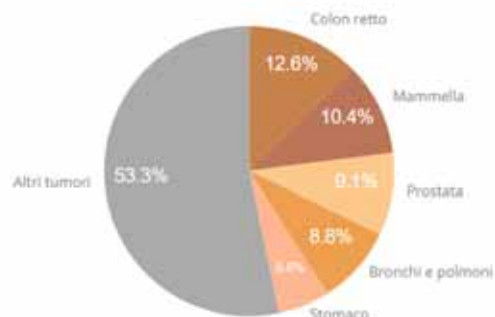
- [Rilevazione mista: il ReNCaM]

Architettura SI – Gestionale per il Controllo della Rete Oncologica (GeCO-sys)

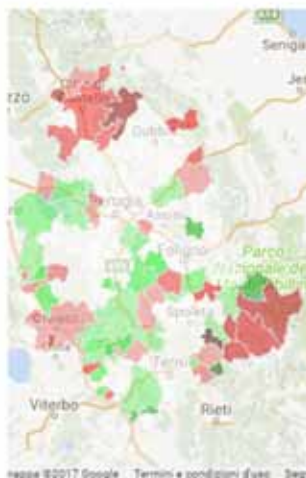


128718 casi di tumore nel periodo 1994-2013

In media 6436 casi per anno



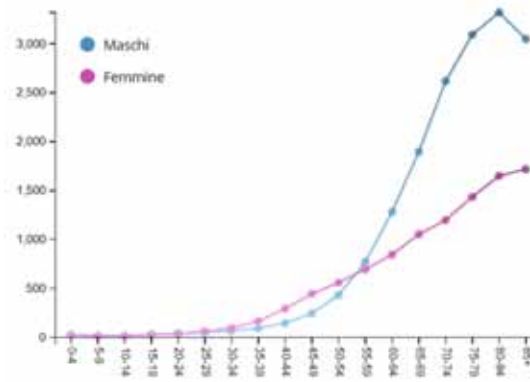
Tasso standardizzato per 100,000 abitanti, popolazione Italia 2011: 615.92



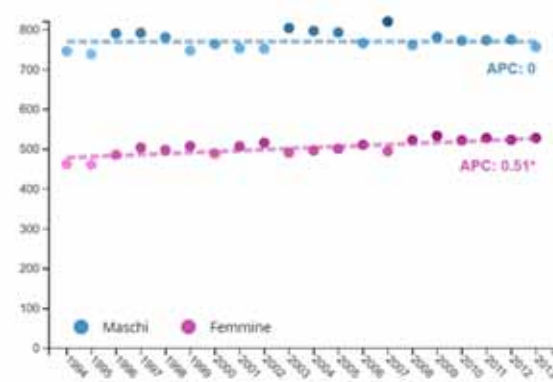
Tumori più frequenti

Mappa SIR/SMR

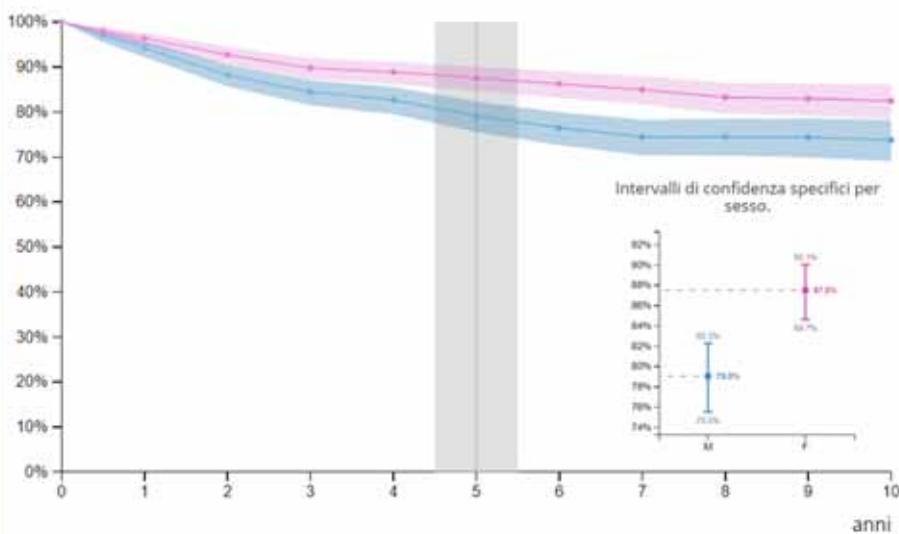
Comunicazione esterna



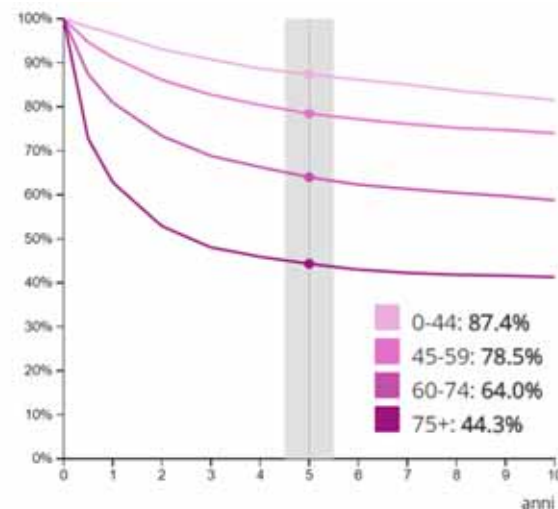
Distr. fasce età



Trend temporale



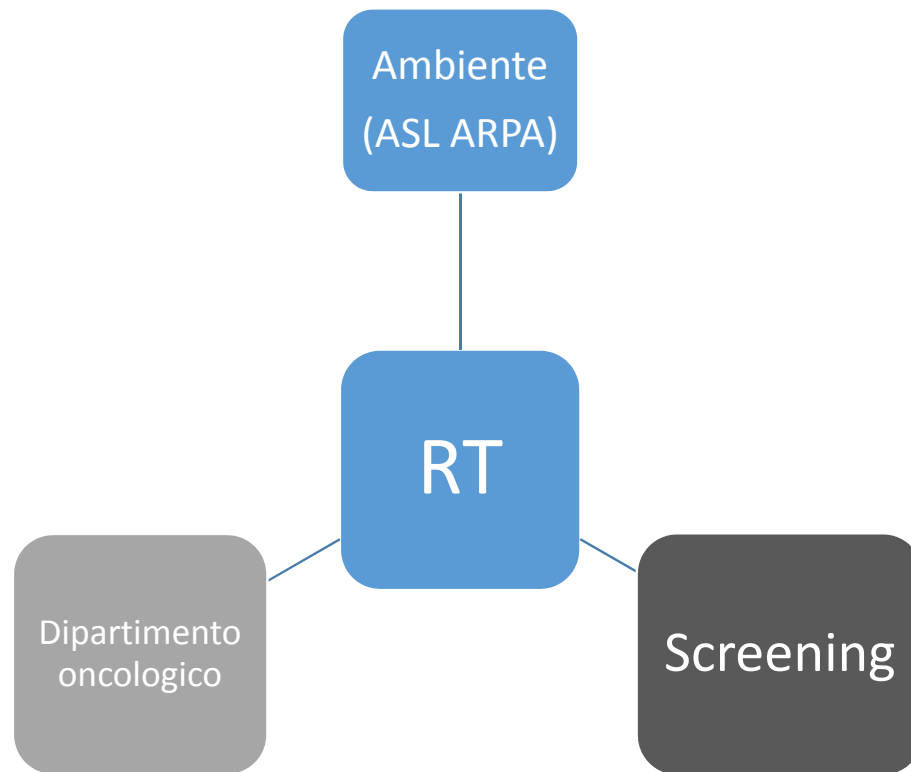
Sopravvivenza standard



Confronto fasce di età

107331 casi eleggibili	833 DCO 0.8%
82 anni età mediana DCO	420 Persi al follow up o emigrati 0.4%
11943 Morfologia non in studio 11.13%	1535 DCO 1.43%
75803 casi selezionati	12776 esclusioni nell'intervallo in studio 11.9%
70% 75074 casi con conferma microscopica	10% 10337 casi di tumore multiplo tra i pazienti in studio

Indicatori di qualità



Geo

- 1 medico 2 ingegneri informatici 1 statistico
- Inserimento in Osservatorio Regionale Ambiente e Salute (**DGR n. 452 del 21 aprile 2017**)
- Geocodifica di popolazione – indagini su rischi ambientali ma anche percorsi, interventi ...

Distance and treatment maps

2001-2002 – mean 20 min.



2003-2007 – mean 16 min.

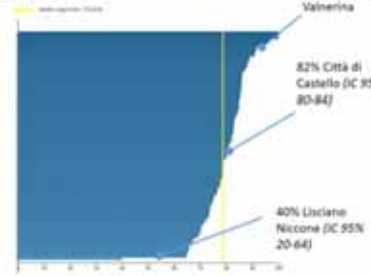


2008-2011 – me

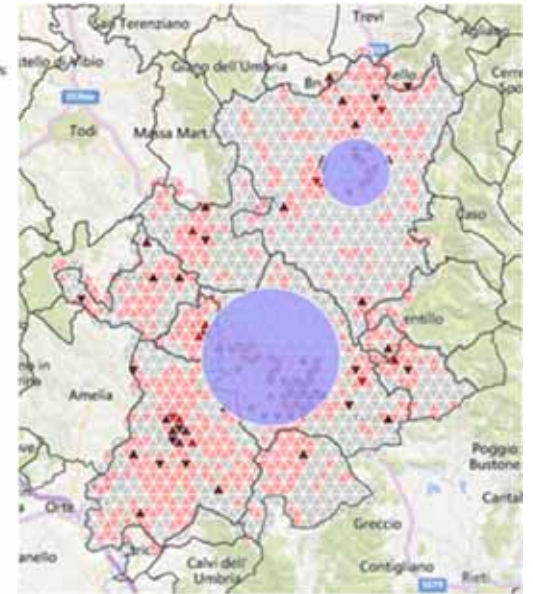


● Treated @ Perugia ● Treated @ Terni ● Treated @ C. Castello ● Treated @ Spoleto ● UNTREATED

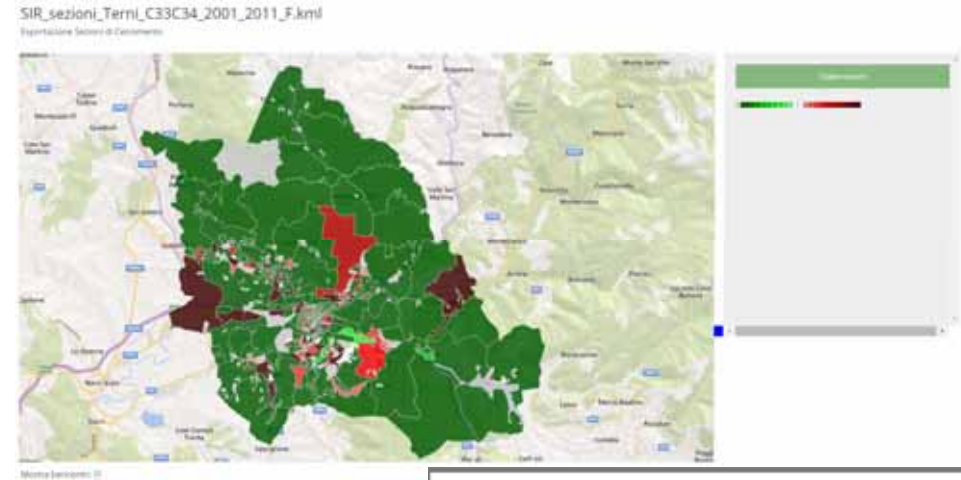
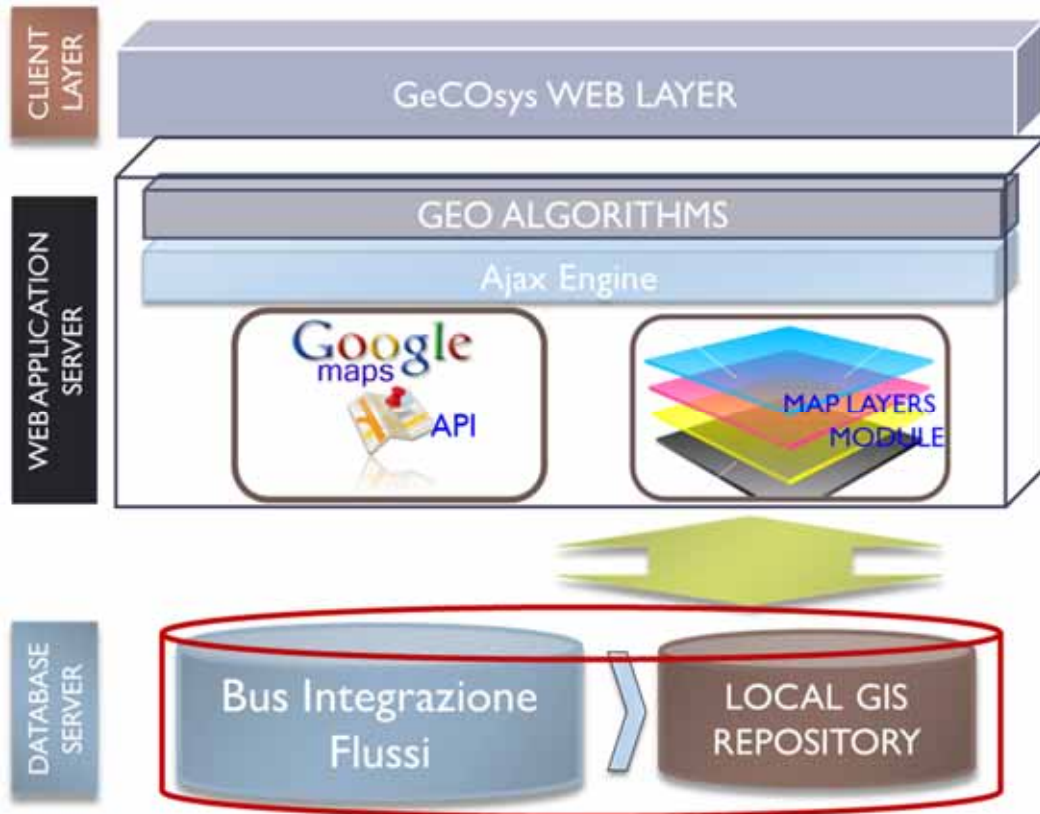
Mappe della % di vaccinate contro HPV per comune 2009-2015 ; media regionale circa 79%



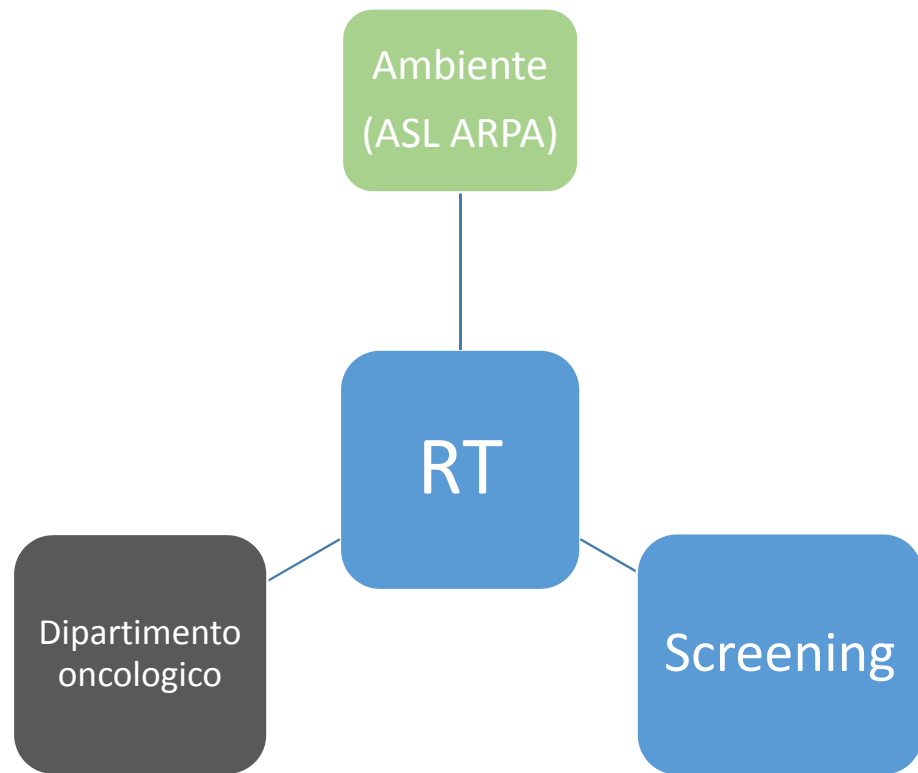
Mappature provvisoria – in collaborazione con Dr. Becchetti, Cian, Santocchia, Valenti, Gianfrè, Brunori, Bianconi



GeCO-sys Modulo Geografico



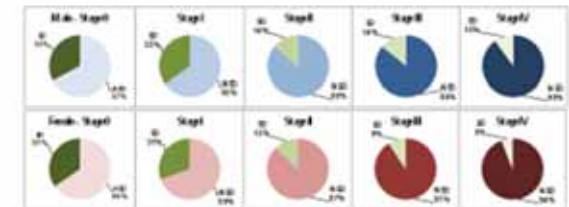
The screenshot shows the "Elaborazioni" (Processing) window in the software. It features several tabs: "Local Linear Bayesian", "AMOEB", "GeoBugs", and "Serie SatScan". The "Local Linear Bayesian" tab is currently selected. Below the tabs, there is a "Parametri:" section and an "Escludi indeterminati:" section with a toggle switch set to "OFF". At the bottom right, there are two buttons: "Annulla" (Cancel) and "Elabora" (Process).



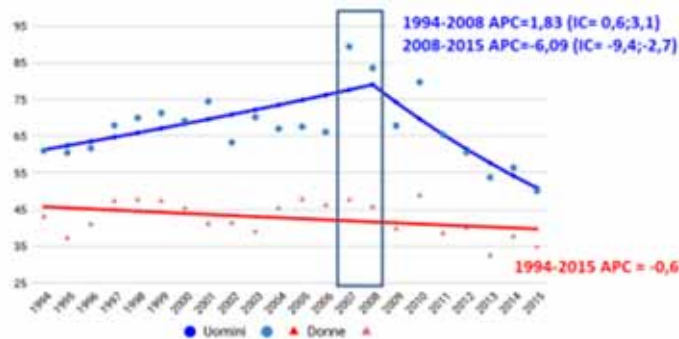
Screening

- 1 unità legge Bassanini, 1 medico 1 ingegnere inf.
- Integrazione con i Servizi di Screening regionali
- Integrazione e sviluppo lavori collaborativi

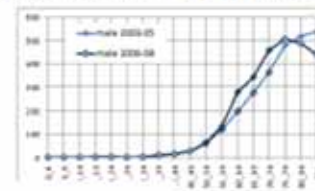
Distribuzione per sesso, stadio e modalità di diagnosi 2006-2008



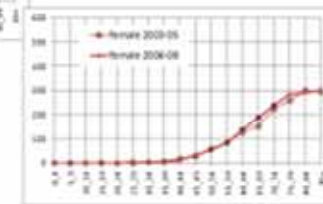
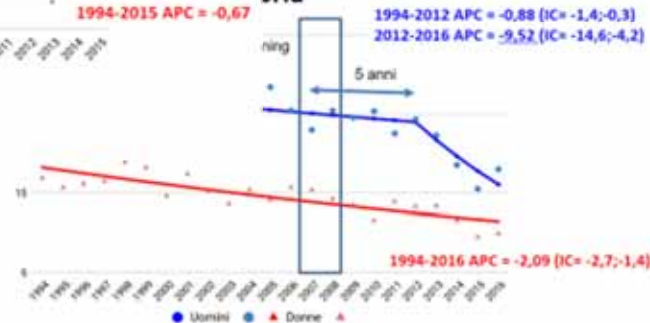
Incidenza del cancro del colon-retto (C18-C20) in Umbria



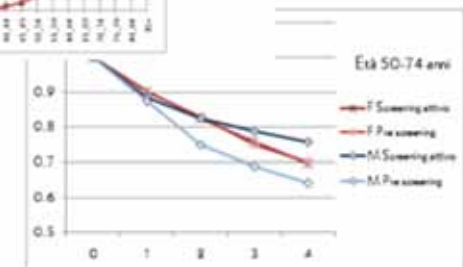
Tassi di incidenza età specifici prima e dopo l'introduzione dello screening per sesso

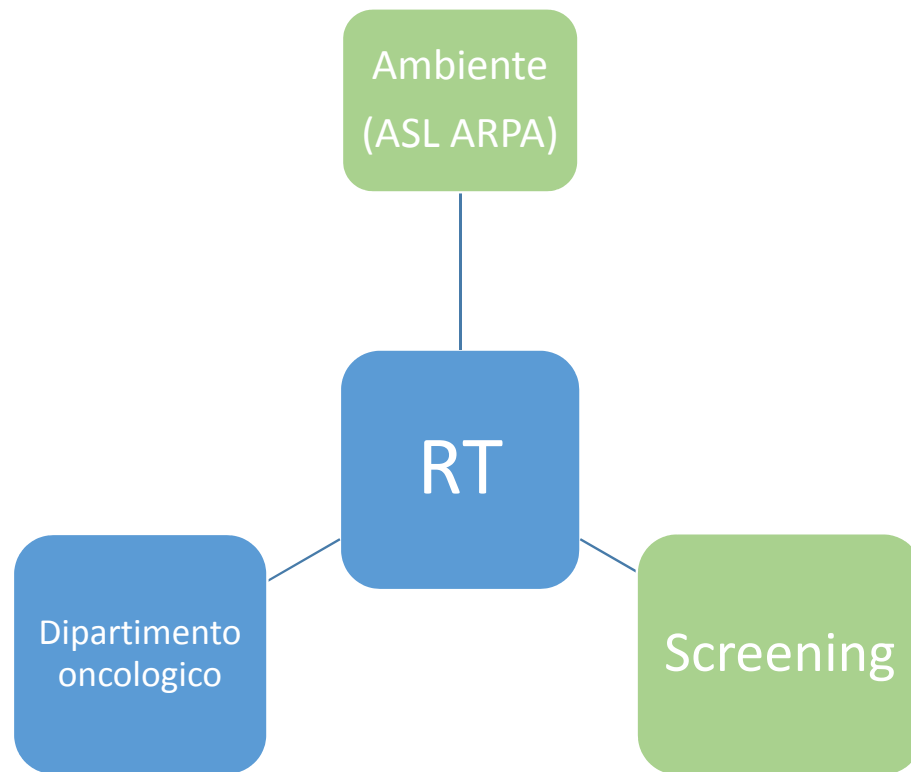


colon-retto (C18-C20) in Umbria



ma e durante il
esso – età 50-74

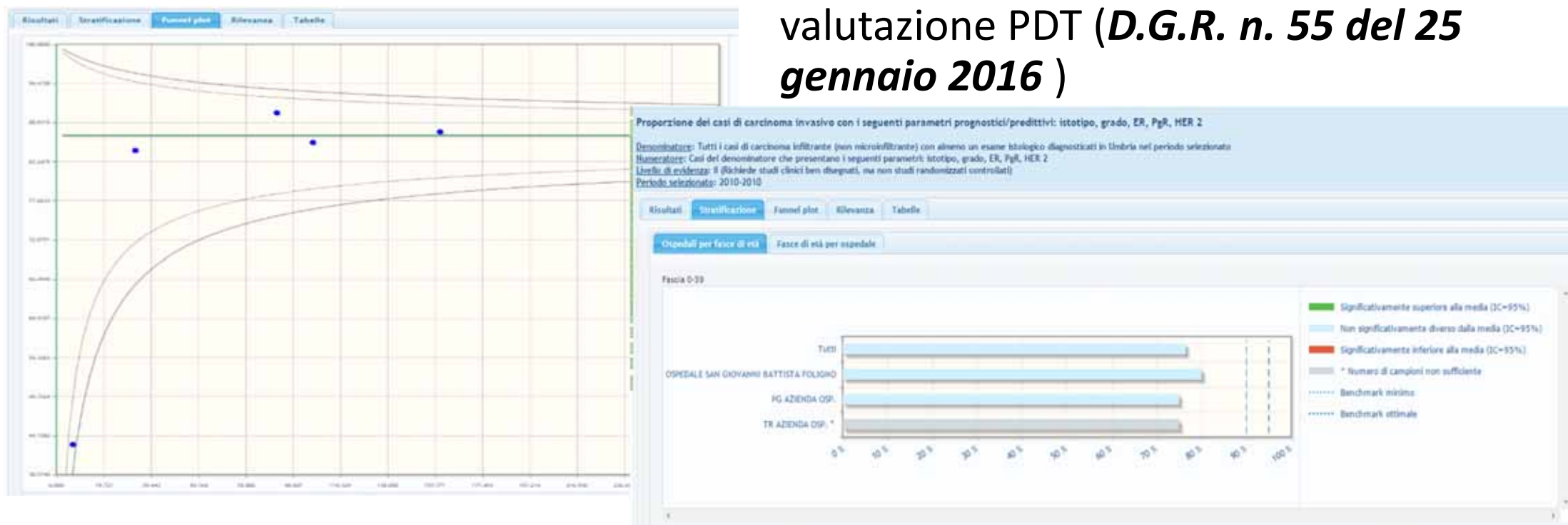




Epidemiologia clinica e ricerca sugli esiti

- 3 medici assegnisti
- Progetti ad elevata risoluzione per mammella, colon-retto e melanoma, stomaco, tiroide

- Integrazione con ROR Umbria e valutazione PDT (***D.G.R. n. 55 del 25 gennaio 2016***)



GeCO-sys: Modulo Indicatori PDTA

Seleziona gli indicatori da calcolare

Selezioni veloci

- Tutti
- Diagnosi
- Appropriata della chirurgia
- Trattamento post-chirurgico loco-regionale
- Trattamento sistemico

Anno inizio: 2013

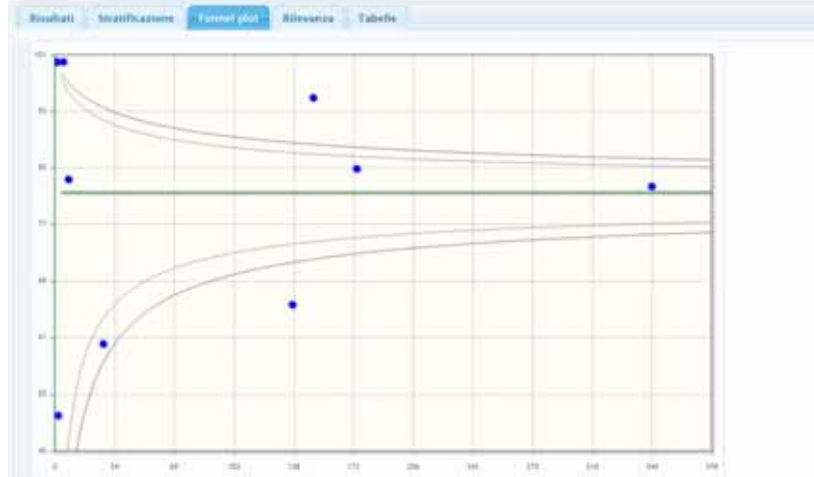
Anno fine: 2013

2.4 Proporzioni dei casi di carcinoma invasivo che presentano il parametro prognostico/predittivo: grado

Denominatore: Tutti i casi di carcinoma infiltrante (non microinfiltrante) con almeno un esame istologico diagnosticati in Umbria nel periodo selezionato

Numeratore: Casi del denominatore che presentano i seguenti parametri: grado

Periodo selezionato: 2013-2013

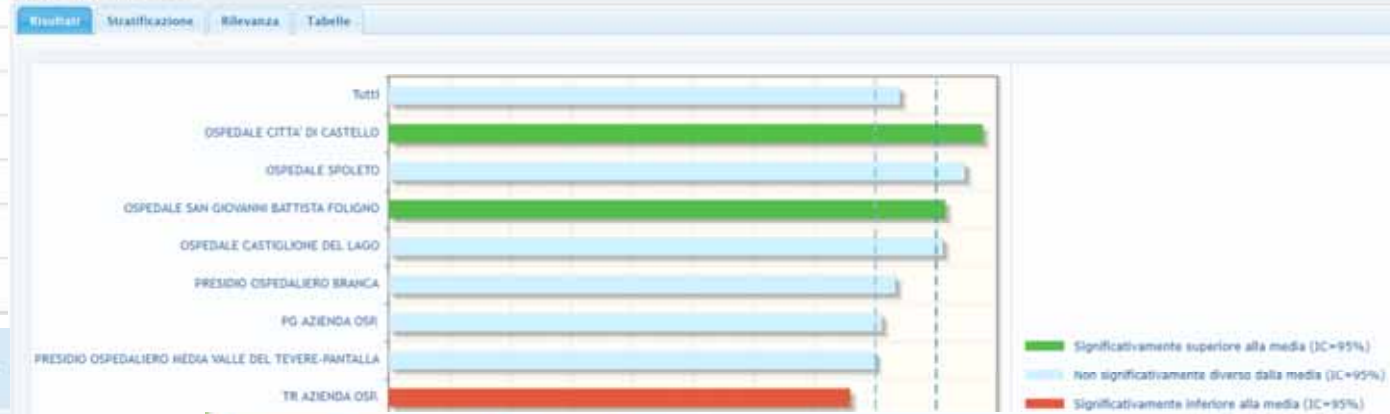


Denominatore: Casi di carcinoma della mammella invasivo e in situ sottoposti a chirurgia

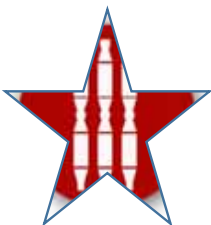
Numeratore: Casi del denominatore che hanno avuto una diagnosi preoperatoria definitiva (B5 o C5)

Livello di evidenza: II (Richiede studi descrittivi ben disegnati)

Periodo selezionato: 2013-2013



L'innovazione



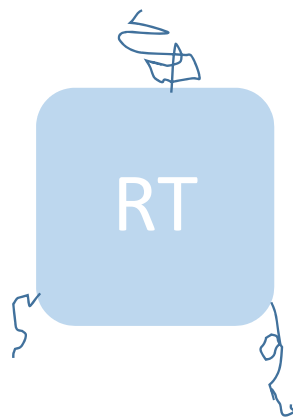
Direzione Regionale
Salute

Ambiente
(ASL ARPA)

RT

Dipartimento
oncologico

Screening





Le mie Marche di Mario
Giacomelli Anno: 1970